

Cvičné skúšobné testy

z pravidiel cestnej premávky
pre všetky skupiny

10

1. Prekážkou cestnej premávky sa rozumie

(2 body)

- a) každé vozidlo, ktoré prepravuje náklad, ktorý presahuje celkovú dĺžku alebo šírku takéhoto vozidla,
- b) všetko, čo môže ohroziť alebo obmedziť jazdu vozidiel a pohyb chodcov, za prekážku cestnej premávky sa nepovažuje vozidlo stojace alebo pomaly sa pohybujúce z dôvodov vyvolaných cestnou premávkou, spojených najmä s údržbou a opravou cesty, dopravnou nehodou alebo inou udalosťou,
- c) pomaly pohybujúce sa vozidlo vykonávajúce údržbu alebo opravu cesty.

2. Ak sa na vozovke nachádza súvislá snehová vrstva, ľad alebo námraza, vodič motorového vozidla kategórie M₁ a N₁ môže takéto vozidlo použiť v cestnej premávke, len ak

(2 body)

- a) je toto vybavené na všetkých nápravách zimnými pneumatikami,
- b) je toto vybavené na hnacej náprave zimnými pneumatikami,
- c) má uzatvorené havarijné poistenie.

3. Na krajinu smie vodič motorového vozidla vojsť

(2 body)

- a) pri otáčaní a cúvaní,
- b) vždy, ak je to potrebné na vykonanie ktoréhokoľvek jazdného úkonu,
- c) len pri zastavení a státi alebo pri obchádzaní a vyhýbaní sa prekážke cestnej premávky.

4. Ak vodič autobusu alebo trolejbusu vychádza z vyhradeného jazdného pruhu do príslušného jazdného pruhu, vodič jazdiaci v tomto pruhu

(2 body)

- a) je povinný vždy zastaviť vozidlo,
- b) nie je povinný mu dať prednosť v jazde,
- c) je povinný mu dať prednosť v jazde.

5. Vodič motorového vozidla s najväčšou prípustnou celkovou hmotnosťou neprevyšujúcou 3500 kg smie jazdiť rýchlosťou najviac

(2 body)

- a) 100 km.h⁻¹, na medzinárodných trasách 130 km.h⁻¹,
- b) 90 km.h⁻¹; na diaľnici a na rýchlostnej ceste smie jazdiť rýchlosťou najviac 130 km.h⁻¹,
- c) 80 km.h⁻¹, na diaľnici a na rýchlostnej ceste smie jazdiť rýchlosťou najviac 120 km.h⁻¹.

6. Vodič nesmie zastaviť a stáť

(2 body)

- a) na železničnom priecestí a v tuneli a vo vzdialenosti kratšej ako 80 m pred nimi,
- b) na železničnom priecestí, v podjazde a v tuneli a vo vzdialenosti kratšej ako 15 m pred nimi a 15 m za nimi,
- c) kolmo na okraj cesty v obci.

7. Vodič nesmie vchádzať na železničné priecestie, ak

(2 body)

- a) svieti prerušované biele svetlo,
- b) sa dáva výstraha dvoma červenými striedavo prerušovanými svetlami priecestného zabezpečovacieho zariadenia,
- c) osoba pribratá na zaistenie bezpečnej prevádzky železničného priecestia dáva pokyn vodorovným kývaním ruky s červenou alebo so žltou zástavkou cez stred tela.

- 8. Znamenie o zmene smeru jazdy rukou sa dáva** (2 body)
- a) len pred začatím jazdného úkonu,
 - b) počas celého jazdného úkonu,
 - c) po začatí jazdného úkonu.
- 9. Motorové vozidlo sa smie vliecť len vtedy, ak** (2 body)
- a) je funkčný ukazovateľ rýchlosti vozidla,
 - b) má účinné riadenie a brzdy,
 - c) svietia svetlá vo vnútri vozidla.
- 10. Na diaľnici smie vodič motorového vozidla jazdiť rýchlosťou najmenej** (2 body)
- a) 60 km.h^{-1} ,
 - b) 80 km.h^{-1} ,
 - c) 90 km.h^{-1} .
- 11. Pri preprave nákladu sa** (2 body)
- a) môže prekročiť najväčšia prípustná celková hmotnosť vozidla najviac o 10 %,
 - b) nesmie prekročiť najväčšia prípustná celková hmotnosť vozidla,
 - c) môže prekročiť najväčšia prípustná celková hmotnosť vozidla na účelových komunikáciách.
- 12. Prenosnou zvislou dopravnou značkou sa rozumie** (2 body)
- a) značka umiestnená na červeno-bielom pruhovanom stĺpiku alebo na vozidle,
 - b) značka umiestnená na zelenom stĺpiku,
 - c) značka umiestnená ľubovoľným spôsobom 80 cm nad rovinou vozovky.
- 13. Ak náklad prečnieva vozidlo vpredu alebo vzadu viac ako** (1 bod)
- a) o 1 m, musí byť prečnievajúci koniec nákladu označený žltou zástavkou s rozmermi najmenej $20 \times 20 \text{ cm}$; za zníženej viditeľnosti vpredu aj vzadu žltou odrazkou,
 - b) o 40 cm , musí byť prečnievajúci koniec nákladu označený reflexným označením s červenými a bielymi pruhmi širokými 70 až 100 mm a smerujúcimi od pozdĺžnej strednej roviny vozidla pod uhlom 45° nadol,
 - c) o 50 cm, musí byť vždy označený červenou odrazkou.
- 14. Prevádzkovateľ nesmie v premávke na pozemných komunikáciách prevádzkovať vozidlo,** (1 bod)
- a) ktorého celková prípustná šírka vozidla presahuje 2200 mm,
 - b) ktoré nebolo v lehote jedného mesiaca po jeho prvom prihlásení do evidencie podrobené emisnej kontrole,
 - c) ktoré bolo pri kontrole originality vozidla, ak takejto kontrole podlieha, hodnotené výsledkom nespôsobilé na premávku na pozemných komunikáciách.
- 15. Ak pneumatika alebo disk kolesa je nadmerne poškodený** (1 bod)
- a) možno s takýmto vozidlom jazdiť iba rýchlosťou neprevyšujúcou 60 km.h^{-1} ,
 - b) považuje sa takéto vozidlo za technicky nespôsobilé na premávku na pozemných komunikáciách,
 - c) možno také vozidlo používať len na účelových komunikáciách.



16. Táto dopravná značka upozorňuje na

(2 body)

- a) úsek cesty, ktorej povrch je znečistený a za mokra klzký,
- b) úsek cesty, na ktorom sa nachádza ujazdený a zľadovatený sneh alebo na ktorom hrozí nebezpečenstvo poľadovice,
- c) povinnosť použiť pri jazde snehové reťaze.



17. Táto dopravná značka upozorňuje vopred na

(2 body)

- a) podchod alebo nadchod,
- b) priechod pre chodcov,
- c) blízkosť školy.



18. Táto dopravná značka zakazuje vodičovi

(2 body)

- a) predchádzať motorové vozidlo vľavo; motocykel bez postranného vozíka možno predchádzať,
- b) predchádzať motorové vozidlo vľavo aj vpravo,
- c) obchádzať akékoľvek vozidlo.



19. Táto dopravná značka znamená;

(2 body)

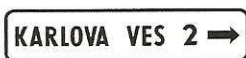
- a) Jazdné pruhy pred križovatkou,
- b) Nerovnosť vozovky,
- c) Prikázaný smer obchádzania vpravo a vľavo.



20. Táto dopravná značka znamená:

(2 body)

- a) Zákaz predchádzania,
- b) Prednosť pred protiidúcimi vozidlami,
- c) Prednosť protiidúcich vozidiel.



21. Táto dopravná značka informuje

(2 body)

- a) o smere a dĺžke obchádzky,
- b) o smere a prípadne o vzdialenosti k časti obce,
- c) o názve najbližšej križovatky.



22. Táto dopravná značka znamená:

(2 body)

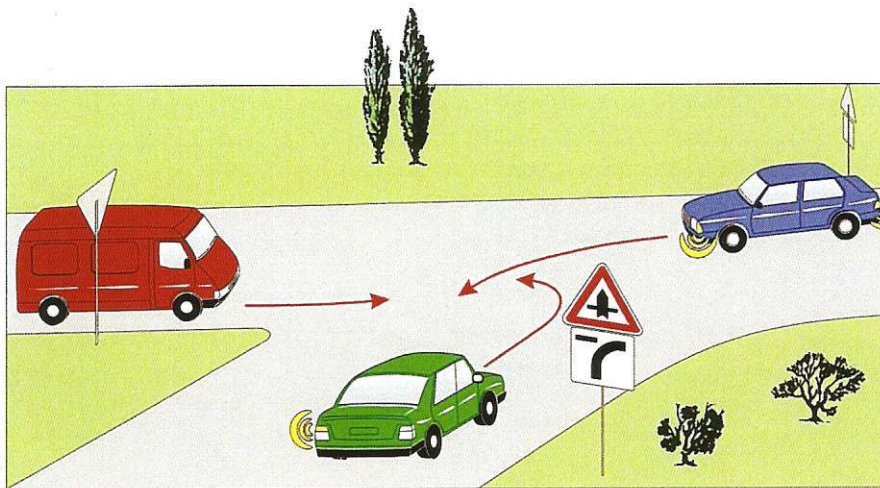
- a) Obytná zóna,
- b) Obec,
- c) Smerová tabuľa k miestnemu cieľu.



23. Táto dopravná značka vyznačuje

(2 body)

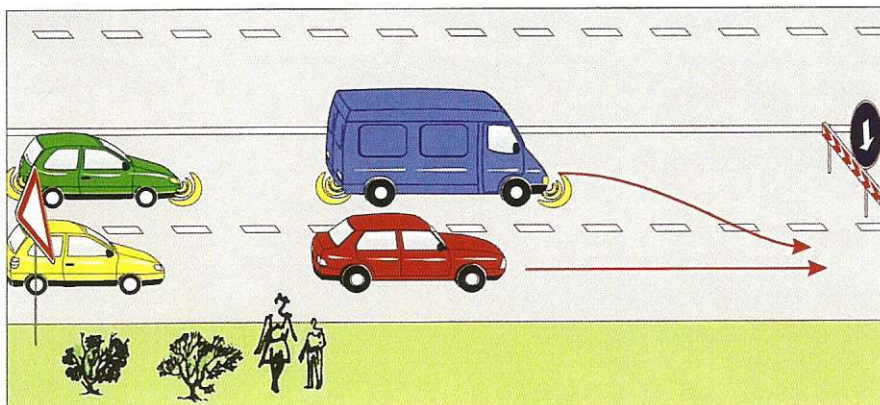
- a) úsek, kde je zakázané zastavenie a státie,
- b) úsek, kde je dovolené zastavenie a státie vozidlám pravidelnej verejnej dopravy osôb,
- c) nebezpečný úsek cesty, na ktorom treba jazdiť so zvýšenou opatrnosťou.



24. Ako prvé prejde cez križovatku

- a) červené vozidlo,
- b) modré vozidlo,
- c) zelené vozidlo.

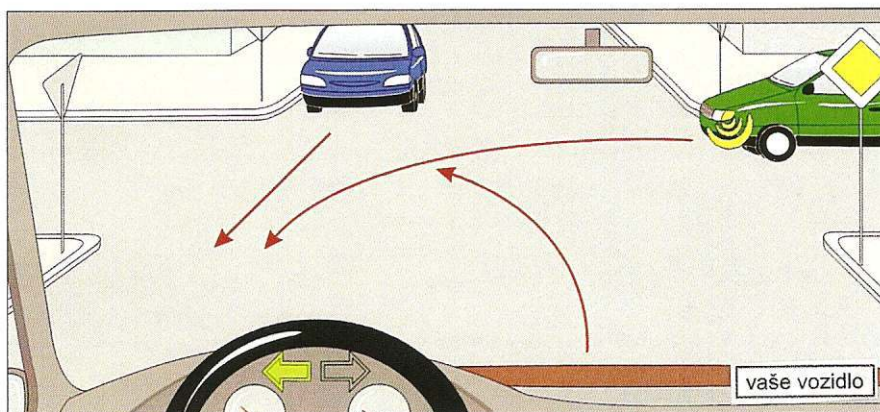
(3 body)



25. V poradí tretie prejde okolo prekážky

- a) modré vozidlo,
- b) žlté vozidlo,
- c) zelené vozidlo.

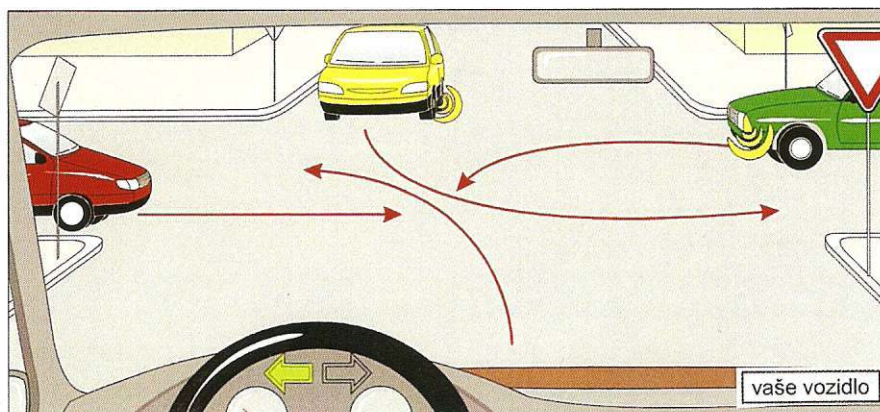
(3 body)



26. Vozidlá prejdú cez križovatku v tomto poradí:

- a) 1. zelené, 2. modré, 3. vaše vozidlo,
- b) 1. modré, 2. vaše vozidlo, 3. zelené,
- c) 1. modré, 2. zelené, 3. vaše vozidlo.

(3 body)



27. Vaše vozidlo prejde cez križovatku ako

- a) druhé,
- b) prvé,
- c) posledné súčasne so žltým vozidlom.

(3 body)