

# Cvičné skúšobné testy

z pravidiel cestnej premávky  
pre všetky skupiny

16

**1. Chodcom sa rozumie účastník cestnej premávky pohybujúci sa pešo; chodcom je aj** (2 body)

- a) pohonič záprahového vozidla a osoba, ktorá tlačí alebo ťahá ručný vozík s celkovou šírkou nepresahujúcou 150 cm,
- b) vodič každého nemotorového vozidla, ktoré sa pohybuje rýchlosťou menšou ako 30 km.h<sup>-1</sup>,
- c) osoba, ktorá tlačí alebo ťahá ručný vozík s celkovou šírkou nepresahujúcou 600 mm.

**2. Ak sa na vozovke nachádza súvislá snehová vrstva, ľad alebo námraza, vodič motorového vozidla kategórie M<sub>1</sub> a N<sub>1</sub> môže takéto vozidlo použiť v cestnej premávke, len ak** (2 body)

- a) má uzatvorené havarijné poistenie,
- b) je toto vybavené na hnacej náprave zimnými pneumatikami,
- c) je toto vybavené na všetkých nápravách zimnými pneumatikami.

**3. Tam, kde sa dva jazdné pruhy zbiehajú do jedného jazdného pruhu tak, že nie je zrejmé, ktorý z nich je priebežný,** (2 body)

- a) vodič jazdiaci v pravom jazdnom pruhu je povinný dať prednosť v jazde vodičovi jazdiacemu v ľavom jazdnom pruhu,
- b) vodič jazdiaci v ľavom jazdnom pruhu je povinný dať prednosť v jazde vodičovi v pravom jazdnom pruhu; to neplatí, ak ide o striedavé radenie upravené príslušnou dopravnou značkou,
- c) má prednosť v jazde vozidlo idúce vyššou rýchlosťou.

**4. Vodič, ktorý pri predchádzaní vybočuje zo smeru svojej jazdy,** (2 body)

- a) môže ohroziť vodičov jazdiacich za ním len v malom rozsahu,
- b) nie je povinný dávať znamenie o zmene smeru jazdy,
- c) je povinný dávať znamenie o zmene smeru jazdy.

**5. Vodič sa nesmie otáčať a cúvať** (2 body)

- a) na parkovisku,
- b) v obytnej zóne,
- c) na križovatke s riadenou premávkou; otáčať sa smie, ak to dovoľuje dopravná značka alebo dopravné zariadenie.

**6. Vodič nesmie zastaviť a stáť vo vzdialenosti kratšej ako 5 m od začiatku a 5 m od konca pozdĺžnej súvislej čiary alebo nástupného ostrovčeka tam, kde by medzi touto čiarou alebo nástupným ostrovčekom a vozidlom nezostal voľný aspoň jeden jazdný pruh široký najmenej** (2 body)

- a) 3 m,
- b) 2,5 m,
- c) 2 m.

**7. Vodič nesmie vchádzať na železničné priecestie, ak** (2 body)

- a) osoba pribratá na zaistenie bezpečnej prevádzky železničného priecestia dáva znamenie na zastavenie vozidla krúžením červenou alebo žltou zastávkou,
- b) osoba pribratá na zaistenie bezpečnej prevádzky železničného priecestia dáva znamenie vodorovným kývaním ruky s červenou alebo žltou zástavkou,
- c) svieti prerušované biele svetlo.

**8. Znamenie o zmene smeru jazdy dávané smerovými svetidlami vodič ponechá len v čase, kým**

(2 body)

- a) nezačal meniť smer jazdy,
- b) nezačal vybočovať zo smeru jazdy,
- c) mení smer jazdy, vybočuje z neho alebo kým vozidlo nezaujme miesto v jazdnom pruhu, do ktorého prechádza.

**9. Motocykel bez postranného vozíka**

(2 body)

- a) sa môže vliecť,
- b) sa nesmie vliecť,
- c) sa môže vliecť bez prepravovaných osôb.

**10. Ak motorové vozidlo povinne vybavené prenosným výstražným trojuholníkom počas núdzového státia na diaľnici alebo na rýchlostnej ceste stojí na krajnici alebo na vozovke, vodič je povinný trojuholník**

(2 body)

- a) umiestniť vo vzdialenosti najmenej 50 m za vozidlom,
- b) umiestniť vo vzdialenosti najmenej 100 m za vozidlom,
- c) umiestniť vo vzdialenosti 100 m za vozidlom len za zníženej viditeľnosti.

**11. V motorovom vozidle alebo jeho prípojnóm vozidle, ktoré je určené na dopravu osôb, smú sa na miestach na to vyhradených prepravovať osoby**

(2 body)

- a) len do prípustnej užitočnej hmotnosti, pričom počet prepravovaných osôb starších ako 21 rokov nesmie byť vyšší, ako je počet miest uvedených v osvedčení o evidencii,
- b) len do prípustnej užitočnej hmotnosti vozidla, pritom počet prepravovaných osôb nesmie byť vyšší, ako je počet miest uvedených v osvedčení o evidencii,
- c) staršie ako 15 rokov.

**12. Ak pri jazde vozidla v tuneli vznikne porucha vozidla, pre ktorú sa toto vozidlo stane nepojazdným, alebo ak vznikne dopravná nehoda vrátane požiaru, je vodič po zastavení vozidla povinný bezodkladne**

(2 body)

- a) vypnúť motor,
- b) oznámiť zastavenie vozidla príslušnému obvodnému úradu,
- c) vypnúť stretávacie svetlomety.

**13. Cyklisti smú jazdiť**

(1 bod)

- a) najviac dvaja vedľa seba,
- b) bez držania riadidiel, ak v blízkosti nie sú motorové vozidlá,
- c) len jednotlivo za sebou.

**14. Povinnou výbavou motorového vozidla kategórie M a N je**

(1 bod)

- a) ťažná tyč s minimálnou dĺžkou 6 m určená na vlečenie vozidiel,
- b) ťažné lano; to platí aj pre jednostopové motorové vozidlá,
- c) príručný zdvihák s nosnosťou rovnajúcou sa aspoň zaťaženiu najviac zaťaženej nápravy vozidla alebo rovnajúcou sa hmotnosti zdvíhanej časti vozidla z najväčšej prípustnej celkovej hmotnosti vozidla pri zdvíhaní tejto časti spôsobom určeným výrobcom na použitie zdviháka.

**15. Vozidlo sa považuje za technicky nespôsobilé na premávku na pozemných komunikáciách, ak**

(1 bod)

- a) je na zadnom skle použitá schválená fólia,
- b) mazivo používané vo vozidle nie je schválené výrobcom,
- c) zjavne uniká palivo, olej, mazivo alebo iné prevádzkové náplne z vozidla.





16. Táto dopravná značka upozorňuje na

(2 body)

- a) úsek cesty, kde je na rozdiel od predchádzajúceho úseku v príslušnej časti vozovky dočasná alebo trvalá premávka v oboch smeroch,
- b) úsek cesty, kde je premávka riadená striedavo,
- c) miesto, kde má vodič prednosť pred protiidúcim vodičom.



17. Táto dopravná značka upozorňuje, ak je to potrebné v záujme bezpečnosti cestnej premávky,

(2 body)

- a) najmä na miesto, kde električka križuje smer jazdy ostatných vozidiel,
- b) na konečnú zastávku električky,
- c) na zastávku električky bez nástupného ostrovčeka.



18. Táto dopravná značka znamená:

(2 body)

- a) Zákaz vjazdu nemotorových vozidiel,
- b) Zúžená vozovka,
- c) Zákaz vjazdu všetkých vozidiel.



19. Táto dopravná značka prikazuje vodičovi

(2 body)

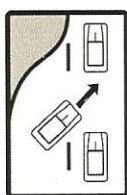
- a) na takto označenom úseku rozsvietiť na idúcom vozidle ustanovené osvetlenie,
- b) použiť svetelné výstražné znamenie,
- c) pri zastavení alebo stáť použiť výstražnú funkciu smerových svetidiel.



20. Táto dopravná značka znamená:

(2 body)

- a) Medzinárodná trasa,
- b) Najvyššia dovolená rýchlosť,
- c) Cesta II. triedy.



21. Táto dopravná značka znamená:

(2 body)

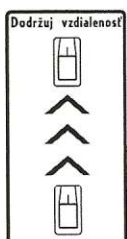
- a) Dopravná nehoda,
- b) Zníženie počtu jazdných pruhov,
- c) Striedavé radenie.



22. Táto dopravná značka znamená:

(2 body)

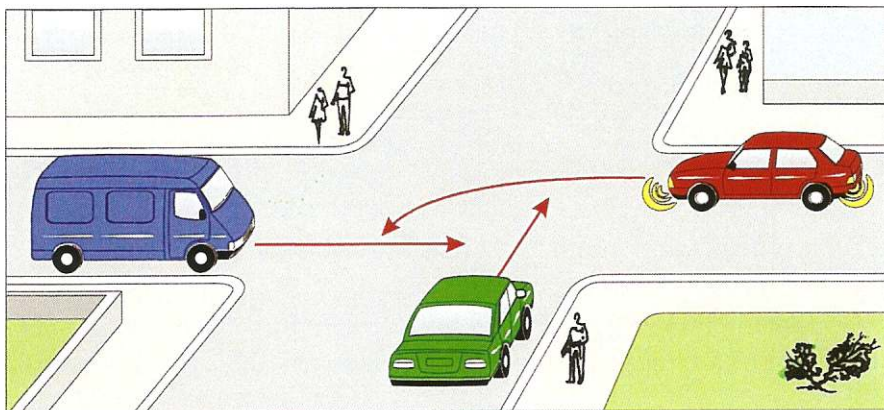
- a) Označenie začiatku obce,
- b) Hranica kraja,
- c) Návesť pred križovatkou.



23. Táto dopravná značka znamená:

(2 body)

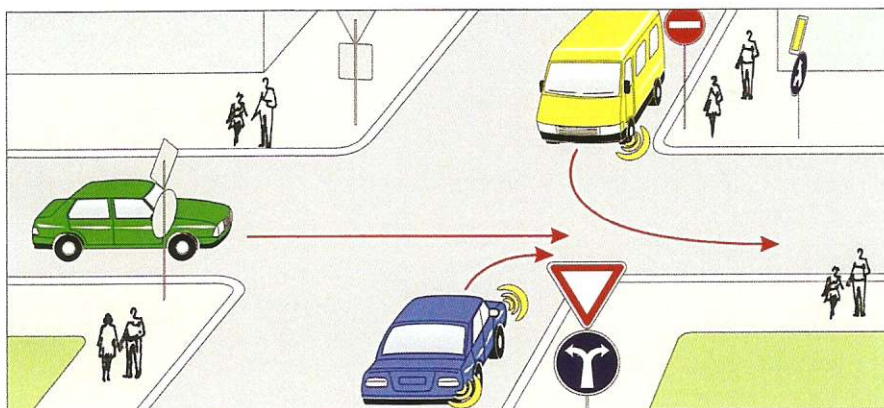
- a) Nebezpečenstvo hmly,
- b) Bezpečná vzdialenosť,
- c) Optická psychologická brzda.



**24. Ako druhé vojde do križovatky**

- a) modré vozidlo,
- b) zelené vozidlo,
- c) červené vozidlo.

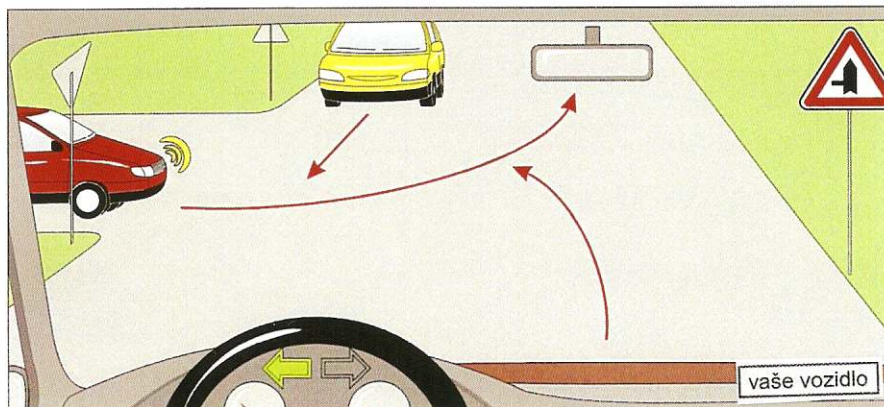
(3 body)



**25. Ako posledné prejde cez križovatku**

- a) žlté vozidlo,
- b) zelené vozidlo,
- c) modré vozidlo.

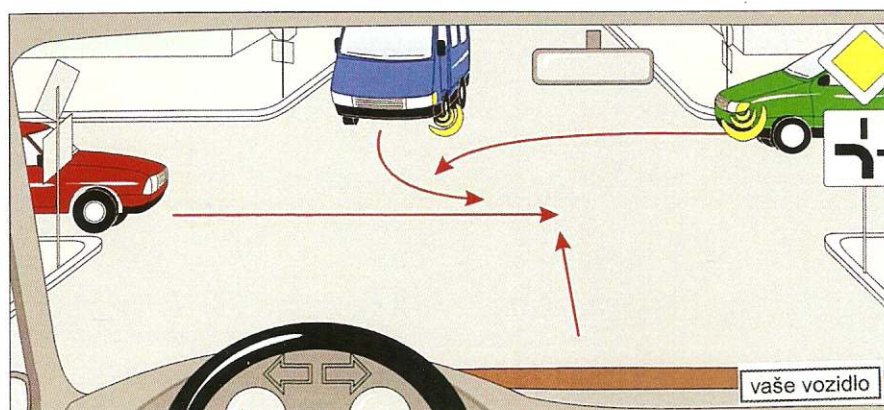
(3 body)



**26. Vaše vozidlo prejde cez križovatku ako**

- a) prvé,
- b) posledné,
- c) druhé.

(3 body)



**27. Vozidlá prejdú cez križovatku v tomto poradí:**

- a) 1. vaše vozidlo, 2. červené, 3. zelené, 4. modré,
- b) 1. červené, 2. vaše vozidlo, 3. zelené, 4. modré,
- c) 1. vaše vozidlo, 2. červené, 3. modré, 4. zelené.

(3 body)