

Cvičné skúšobné testy

z pravidiel cestnej premávky
pre všetky skupiny

17

1. Vozovkou sa rozumie

(2 body)

- a) spevnená časť cesty určená predovšetkým na premávku motorových vozidiel,
- b) časť cesty určená len na premávku nemotorových vozidiel,
- c) cesta vrátane krajnice a chodníka.

2. Motorové vozidlo musí mať počas jazdy rozsvietené

(2 body)

- a) svetlá vo vnútri vozidla,
- b) diaľkové svetlomety,
- c) stretávacie svetlomety alebo im na roveň postavené osvetlenie.

3. Vodič nesmie viesť vozidlo

(2 body)

- a) po požití lieku v čase, keď liek môže znížiť jeho schopnosť viesť vozidlo; to neplatí, ak je jeho spolujazdcom lekár,
- b) po požití lieku v čase, keď liek môže znížiť jeho schopnosť viesť vozidlo,
- c) nemá pri sebe lieky, ktoré pravidelne užíva.

4. Osoba sediaci na sedadle povinne vybavenom bezpečnostným pásom alebo iným zadržiavacím zariadením

(2 body)

- a) je povinná toto zariadenie použiť pri jazde mimo obce,
- b) je povinná toto zariadenie použiť pri jazde rýchlosťou vyššou ako 40 km. h⁻¹,
- c) je povinná toto zariadenie použiť.

5. Vodič nesmie pri predchádzaní ohroziť ani obmedziť vodičov vozidiel, pred ktoré sa po predídení zaraďuje; pritom je povinný dávať

(2 body)

- a) v obci zvukové výstražné znamenie na upozornenie vodiča predchádzaného vozidla,
- b) znamenie o zmene smeru jazdy,
- c) znamenie o zmene smeru jazdy len za zníženej viditeľnosti.

6. Pred odbočovaním vľavo vodič je povinný zaradiť sa

(2 body)

- a) čo najďalej vľavo v časti vozovky určenej pre jeho smer jazdy s ohľadom na rozmery vozidla alebo nákladu a šírku vozovky,
- b) čo najďalej vpravo v časti vozovky určenej pre jeho smer jazdy,
- c) na pravú krajnicu.

7. Pri zastavení musí zostať voľný aspoň jeden jazdný pruh široký najmenej

(2 body)

- a) 3 m pre oba smery jazdy,
- b) 3 m pre každý smer jazdy,
- c) 2 m.

- 8. Vodič nesmie vchádzať na železničné priecestie, ak** (2 body)
- a) protiidúci vodič dáva zvukové výstražné znamenie,
 - b) sa dáva výstraha prerušovaným zvukom húkačky alebo zvončeka priecestného zabezpečovacieho zariadenia,
 - c) osoba pribratá na zaistenie bezpečnej prevádzky železničného priecestia dáva pokyn vodorovným kývaním ruky s červenou alebo žltou zástavkou.
- 9. Znamenie o zmene smeru jazdy vodič je povinný dávať** (2 body)
- a) len pri zmene smeru jazdy; vodič, ktorý pri predchádzaní vybočuje zo smeru svojej jazdy, nie je povinný dávať znamenie o zmene smeru svojej jazdy,
 - b) vždy pri prechádzaní cez železničné priecestie,
 - c) vždy pri zmene smeru jazdy alebo vybočovaní z neho alebo ak to vyžaduje bezpečnosť alebo plynulosť cestnej premávky.
- 10. Ak ten, kto prekážku cestnej premávky spôsobil, ju bezodkladne neodstráni, je povinný ju označiť** (2 body)
- a) len za zníženej viditeľnosti,
 - b) len vtedy, ak prekážku spôsobil na diaľnici alebo na rýchlostnej ceste,
 - c) a oznámiť to policajtom.
- 11. Vodič vchádzajúci do kruhového objazdu** (2 body)
- a) má prednosť v jazde, ak dopravnou značkou nie je ustanovené inak,
 - b) má vždy prednosť v jazde,
 - c) môže ohroziť vodiča jazdiaceho po kruhovom objazde.
- 12. V motorovom vozidle, ktoré je určené na dopravu osôb, smú sa na miestach na to vyhradených prepravovať osoby** (2 body)
- a) staršie ako 15 rokov s telesnou výškou väčšou ako 160 cm,
 - b) len do prípustnej užitočnej hmotnosti vozidla, pritom počet prepravovaných osôb môže byť vyšší, ako je počet miest uvedených v osvedčení o evidencii,
 - c) len do prípustnej užitočnej hmotnosti vozidla, pritom počet prepravovaných osôb nesmie byť vyšší, ako je počet miest uvedených v osvedčení o evidencii.
- 13. Osoba, ktorá tlačí bicykel alebo motocykel,** (1 bod)
- a) smie použiť chodník, len ak v blízkosti nie sú žiadni chodci,
 - b) nesmie použiť chodník a musí použiť ľavú krajinu,
 - c) smie použiť chodník, len ak neohrozí ani neobmedzí chodcov; inak musí použiť pravú krajinu alebo pravý okraj vozovky.
- 14. Povinnou výbavou motorového vozidla sú** (1 bod)
- a) najmenej dvojlitrová zásoba maziva a najmenej dvojlitrová zásoba chladiacej kvapaliny v osobitných nádobách; to neplatí pre jednostopové motorové vozidlá,
 - b) matice a skrutky umožňujúce upevnenie výstražného zariadenia na vozidle,
 - c) v závislosti od kategórie vozidla predpísaná motolekárnica alebo autolekárnica, ktoré musia byť v stave použiteľnosti.
- 15. Vozidlo sa považuje za technicky nespôsobilé na premávku na pozemných komunikáciách, ak** (1 bod)
- a) sú poškodené lapače nečistôt,
 - b) nie je funkčné počítadlo prejdenej vzdialenosti,
 - c) sú na tej istej náprave použité pneumatiky, ktoré nie sú zhodné.



16. Tieto dopravné značky upozorňujú na

(2 body)

- a) železničné priecestie so závorami vo vzdialenosti 180 m,
- b) železničné priecestie so závorami vo vzdialenosti 240 m,
- c) železničné priecestie bez závor vo vzdialenosti 200 m.



17. Táto dopravná značka zakazuje vjazd

(2 body)

- a) vozidlám prepravujúcim výbušniny, ľahko horľavé alebo inak nebezpečné veci,
- b) obytným automobilom,
- c) skriňovým vozidlám.



18. Táto dopravná značka znamená:

(2 body)

- a) Zákaz jazdy motorových vozidiel vo vzdialenosti kratšej ako je vyznačené,
- b) Zákaz stáť motorových vozidiel, ktoré nedodržia vyznačený odstup,
- c) Prikázaná jazda vozidiel v kolóne.



19. Táto dopravná značka označuje

(2 body)

- a) zastávku pravidelnej verejnej dopravy osôb,
- b) slepú cestu,
- c) vedľajšiu cestu; na príkaz tejto značky je vodič povinný zastaviť vozidlo na takom mieste, odkiaľ má na križovatku náležitý rozhľad.



20. Táto dopravná značka znamená:

(2 body)

- a) Zákaz otáčania sa na diaľnici,
- b) Koniec hlavnej cesty,
- c) Koniec diaľnice.



21. Táto dopravná značka

(2 body)

- a) vyznačuje zníženie počtu jazdných pruhov,
- b) je návěstťou pred obchádzkou,
- c) informuje na diaľnici a rýchlostnej ceste o smeroch k vyznačeným cieľom a o počte a usporiadaní jazdných pruhov.

22. Táto dopravná značka znamená:

(2 body)

- a) Smerová tabuľa na vyznačenie príjazdu k rýchlostnej ceste,
- b) Smerová tabuľa na vyznačenie jednosmernej premávky,
- c) Smerová tabuľa na vyznačenie obchádzky.

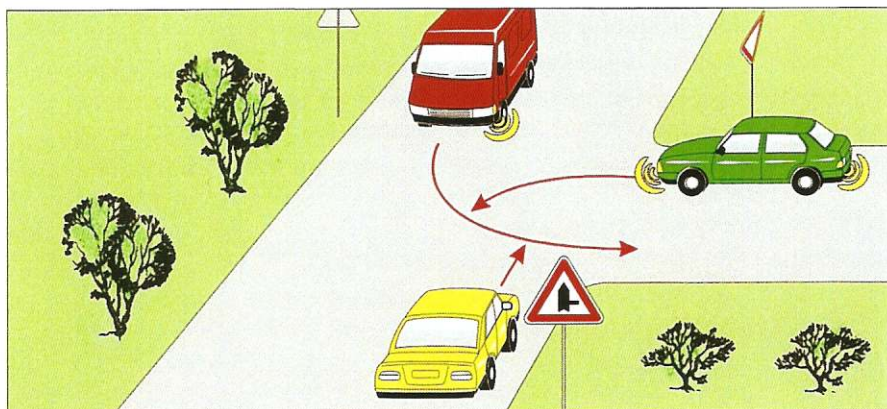


23. Táto dopravná značka

(2 body)

- a) vyznačuje miesto, kde je vodič povinný zastaviť vozidlo na príkaz značky „Stoj, daj prednosť v jazde!“,
- b) vyznačuje parkovisko s pozdĺžnym stáťm,
- c) prikazuje vodičovi motorového vozidla vypnúť motor.

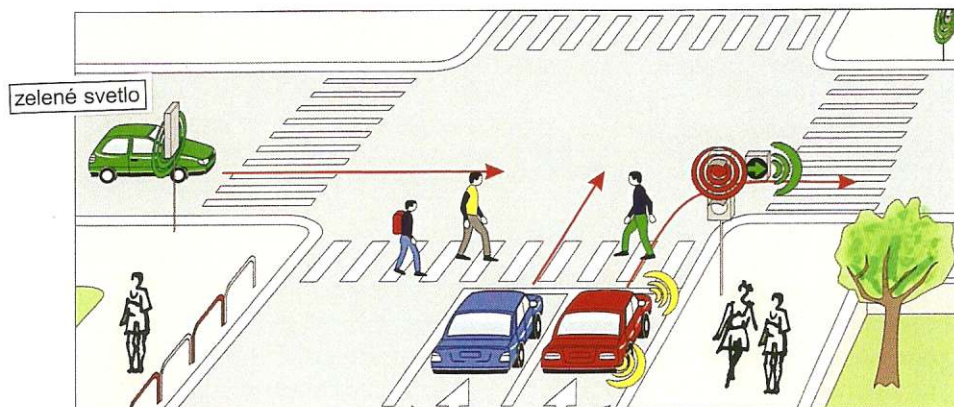




24. Červené vozidlo prejde cez križovatku ako

- a) posledné,
- b) druhé,
- c) prvé.

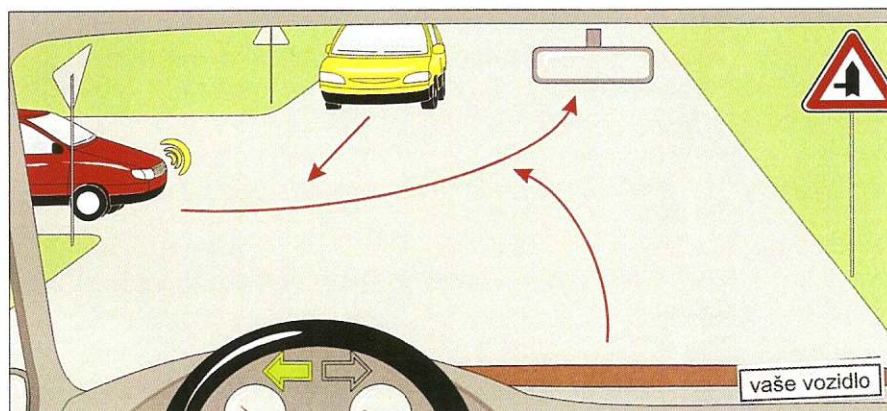
(3 body)



25. Ako prvé prejde cez križovatku

- a) zelené vozidlo,
- b) modré vozidlo,
- c) červené vozidlo.

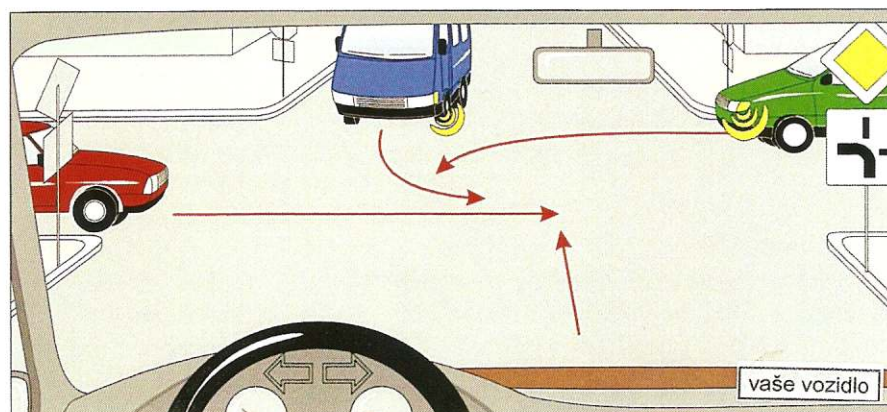
(3 body)



26. Ako posledné prejde cez križovatku

- a) žlté vozidlo,
- b) vaše vozidlo,
- c) červené vozidlo.

(3 body)



27. V poradí druhé prejde cez križovatku

- a) červené vozidlo,
- b) vaše vozidlo,
- c) modré vozidlo.

(3 body)