

Cvičné skúšobné testy

z pravidiel cestnej premávky

pre všetky skupiny

2

1. Chodníkom sa rozumie

(2 body)

- a) len komunikácia alebo časť cesty označená príslušnou dopravnou značkou,
- b) pravá krajnica; kde krajnica nie je, rozumie sa chodníkom pravý okraj vozovky široký jeden meter,
- c) komunikácia alebo časť cesty určená pre chodcov, ktorá je spravidla oddelená od vozovky výškovo alebo iným spôsobom.

2. Ak sa na vozovke nachádza súvislá snehová vrstva, ľad alebo námraza, vodič motorového vozidla kategórie M₁ a N₁ môže takéto vozidlo použiť v cestnej premávke, len ak

(2 body)

- a) je toto vybavené na všetkých nápravách zimnými pneumatikami,
- b) je toto vybavené na hnacej náprave zimnými pneumatikami,
- c) má uzatvorené havarijné poistenie.

3. Vodič je povinný pri obchádzaní stojaceho vozidla pravidelnej verejnej dopravy osôb prihladiť na možnosť vbehnutia osôb na vozovku a

(2 body)

- a) za tým účelom jazdiť vždy rýchlosťou najviac $15 \text{ km} \cdot \text{h}^{-1}$,
- b) za tým účelom vždy zastaviť vozidlo,
- c) jazdu prispôbiť tak, aby neboli ohrozené.

4. Vodič nesmie predchádzať, ak vodič pred ním idúceho vozidla dáva znamenie o zmene smeru jazdy

(2 body)

- a) vpravo,
- b) vľavo a to za žiadnych okolností,
- c) vľavo a ak ho nemožno predísť vpravo, prípadne ak ho nemožno predísť v ďalšom voľnom jazdnom pruhu v tom istom smere jazdy vyznačenom na vozovke.

5. Vodič je povinný za vozidlom idúcim pred ním dodržiavať

(2 body)

- a) vzdialenosť minimálne 10 m,
- b) takú vzdialenosť, aká je potrebná na zastavenie vozidla z rýchlosti $60 \text{ km} \cdot \text{h}^{-1}$,
- c) takú vzdialenosť, aby mohol včas znížiť rýchlosť jazdy, prípadne zastaviť vozidlo, ak vodič vozidla jazdiaceho pred ním zníži rýchlosť jazdy alebo zastaví.

6. Vodič motorového vozidla i nemotorového vozidla odbočujúci vpravo je povinný dať prednosť v jazde

(2 body)

- a) protiidúcim vozidlám pravidelnej verejnej dopravy osôb, ak tieto odbočujú vľavo,
- b) električke, ak je povolená jazda pozdĺž električky vľavo,
- c) prvému vozidlu idúcemu za ním.

7. Vodič sa nesmie otáčať

(2 body)

- a) na jednosmernej ceste,
- b) v obytnej zóne,
- c) na žiadnej križovatke.

- 8. Vodič, ktorý sa chce vzdialiť od vozidla tak, že nebude môcť okamžite zasiahnuť, je povinný** (2 body)
- a) odstaviť ho vždy len na určenom parkovisku,
 - b) urobiť také opatrenia, aby vozidlo nemohlo ohroziť bezpečnosť a plynulosť cestnej premávky a aby ho nemohla neoprávnene použiť iná osoba,
 - c) vyložiť z vozidla v ňom prepravované veci.
- 9. Vodič nesmie zastaviť a stáť** (2 body)
- a) na križovatke a vo vzdialenosti kratšej ako 15 m pred hranicou križovatky a 10 m za ňou,
 - b) na žiadnej križovatke,
 - c) na križovatke a vo vzdialenosti kratšej ako 5 m pred hranicou križovatky a 5 m za ňou; tento zákaz neplatí v obci na križovatke tvaru „T“ na náprotivnej strane vyúsťujúcej cesty.
- 10. Vodič nesmie predchádzať, ak** (2 body)
- a) by pri predchádzaní svojou výrazne nižšou rýchlosťou obmedzil za ním idúce vozidlo, ktoré začalo úkon predchádzania skôr,
 - b) pred ním jazdí zvlášť motorové vozidlo,
 - c) na to v obci neupozornil vodiča predchádzaného vozidla zvukovým výstražným znamením.
- 11. V motorovom vozidle, ktoré je určené na dopravu osôb, sa smú na miestach na to vyhradených prepravovať osoby** (2 body)
- a) staršie ako 15 rokov s telesnou výškou väčšou ako 160 cm,
 - b) len do prípustnej užitočnej hmotnosti vozidla, pritom počet prepravovaných osôb môže byť vyšší, ako je počet miest uvedených v osvedčení o evidencii,
 - c) len do prípustnej užitočnej hmotnosti vozidla, pritom počet prepravovaných osôb nesmie byť vyšší, ako je počet miest uvedených v osvedčení o evidencii.
- 12. Signál dvoch vedľa seba umiestnených, striedavo prerušovaných červených svetiel** (2 body)
- a) ukladá povinnosť chodcom nevstupovať na vozovku,
 - b) znamená pre vodiča povinnosť zastaviť vozidlo pred svetelným signalizačným zariadením,
 - c) znamená pre vodiča povinnosť znížiť rýchlosť jazdy.
- 13. Ak sa pri vlečení motorového vozidla použije lano,** (1 bod)
- a) jeho dĺžka nesmie byť menšia ako 1,5 m,
 - b) nesmie byť vzdialenosť medzi vozidlami menšia ako 2,5 m,
 - c) nesmie byť vzdialenosť medzi vozidlami menšia ako 2 m.
- 14. Vozidlo sa považuje za technicky nespôsobilé na premávku na pozemných komunikáciách, ak** (1 bod)
- a) má pneumatika na svojom vonkajšom obvode trhliny alebo poškodenia, ktoré obnažujú kordovú kostru alebo ju narúšajú,
 - b) vozidlo nie je vybavené aspoň jedným hľadáčím svetlometom so svetlom bielej farby,
 - c) diaľkové svetlomety nie je možné prepnúť na obrysové svietidlá.
- 15. Vozidlo sa považuje za technicky nespôsobilé na premávku na pozemných komunikáciách, ak** (1 bod)
- a) niektorá časť výfukového systému je netesná, takže výfukové plyny vnikajú do priestoru pre cestujúcich, vodiča alebo nákladu alebo sú zdrojom nadmerného zvuku,
 - b) z miesta vodiča nie je možné nastaviť pravé predné zrkadlo,
 - c) nedosahuje rýchlosť najmenej 80 km.h⁻¹.



16. Táto dopravná značka

(2 body)

- a) zakazuje hnať zvieratá v označenom úseku cesty,
- b) upozorňuje na miesto, kde sa často dobytok preháňa cez cestu, alebo na úsek, kde sa ženie dobytok po ceste,
- c) upozorňuje na miesto, kde často prebieha cez cestu zver.



17. Táto dopravná značka znamená:

(2 body)

- a) Zákaz vjazdu,
- b) Tunel,
- c) Nadchod.



18. Táto dopravná značka znamená:

(2 body)

- a) Zákaz vjazdu všetkých dvojkolesových vozidiel,
- b) Vjazd motocyklom povolený,
- c) Zákaz vjazdu motocyklov.



19. Táto dopravná značka umiestnená pred železničným priecestím

(2 body)

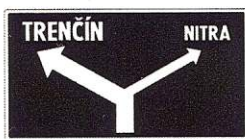
- a) označuje zastávku železničného vozidla,
- b) prikazuje vodičovi zastaviť vozidlo na takom mieste, z ktorého má náležitý rozhľad na trať,
- c) označuje železničné priecestie strážené osobou pribratou na zaistenie bezpečnej prevádzky železničného priecestia.



20. Táto dopravná značka znamená:

(2 body)

- a) Jednosmerná premávka,
- b) Návestná smerová tabuľa,
- c) Prikázaný smer jazdy.



21. Táto dopravná značka

(2 body)

- a) vyznačuje križovatku s vedľajšou cestou,
- b) informuje o zvýšení počtu jazdných pruhov,
- c) informuje o smere k vyznačeným cieľom z najbližšej križovatky.



22. Táto dopravná značka znamená:

(2 body)

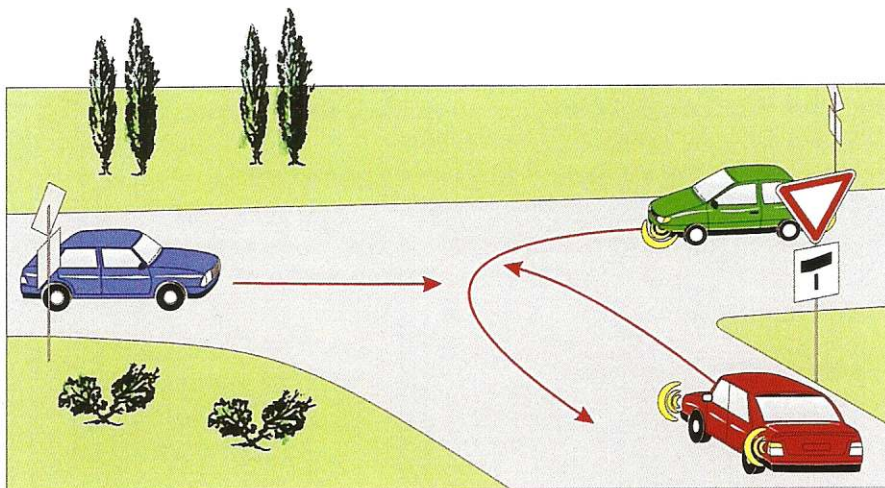
- a) Pozor, deti,
- b) Obytná zóna,
- c) Označenie začiatku obce.



23. Táto dodatková tabuľka znamená:

(2 body)

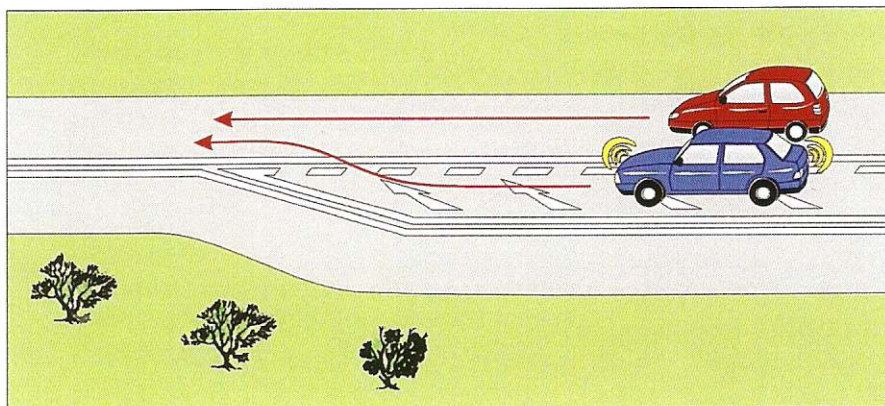
- a) Smer a vzdialenosť k miestam, od ktorých platí značka, pod ktorou je tabuľka umiestnená,
- b) Úsek platnosti,
- c) Smerové šípky.



24. Červené vozidlo prejde cez križovatku ako

- a) prvé súčasne so zeleným vozidlom,
- b) posledné,
- c) prvé súčasne s modrým vozidlom.

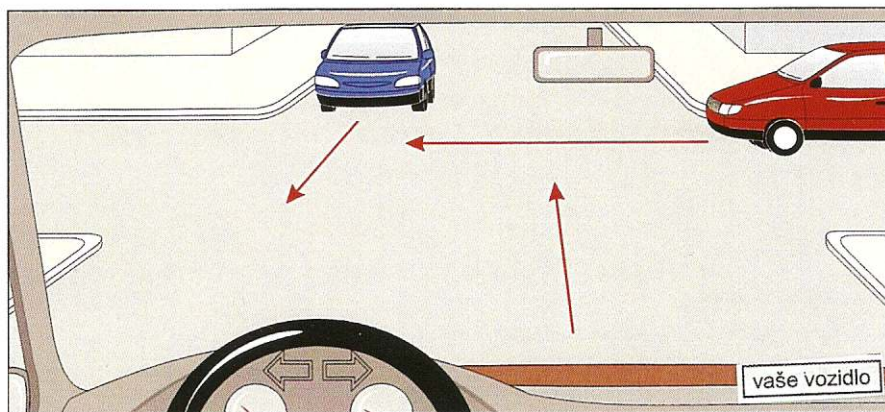
(3 body)



25. Vodič modrého vozidla

- a) nesmie ohroziť vodiča červeného vozidla jazdiaceho v priebežnom jazdnom pruhu, do ktorého prechádza,
- b) má pred vodičom červeného vozidla prednosť, pretože ide v jazdnom pruhu určenom na predchádzanie,
- c) má pred vodičom červeného vozidla prednosť, pretože ide v jazdnom pruhu pre pomalé vozidlá.

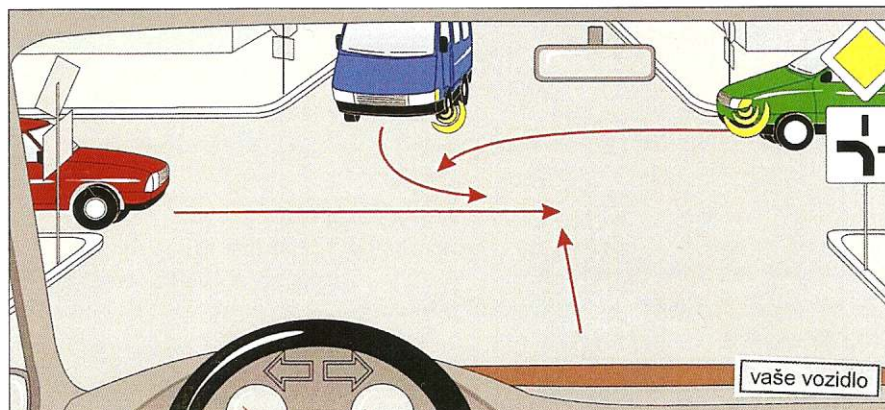
(3 body)



26. Vozidlá prejdú cez križovatku v tomto poradí:

- a) 1. vaše vozidlo, 2. modré, 3. červené,
- b) 1. modré, 2. červené, 3. vaše vozidlo,
- c) 1. modré, 2. vaše vozidlo, 3. červené.

(3 body)



27. Vaše vozidlo prejde cez križovatku ako

- a) tretie,
- b) druhé,
- c) prvé.

(3 body)