

Cvičné skúšobné testy

z pravidiel cestnej premávky
pre všetky skupiny

22

1. Chodcom sa rozumie účastník cestnej premávky pohybujúci sa pešo; chodcom je aj

(2 body)

- a) pohonič záprahového vozidla a osoba, ktorá tlačí alebo ťahá ručný vozík s celkovou šírkou nepresahujúcou 150 cm,
- b) vodič každého nemotorového vozidla, ktoré sa pohybuje rýchlosťou menšou ako 30 km.h⁻¹,
- c) osoba, ktorá tlačí alebo ťahá ručný vozík s celkovou šírkou nepresahujúcou 600 mm.

2. Vodičom sa rozumie

(2 body)

- a) osoba, ktorá vedie vozidlo,
- b) osoba, ktorá najmä vedie motorové alebo nemotorové vozidlo, tlačí motocykel, pohybuje sa na lyžiach alebo kolieskových korčuliach, ťahá alebo tlačí sánky,
- c) len osoba, ktorá vedie motorové vozidlo.

3. Vodič motocykla a jeho spolujazdec sú povinní počas jazdy používať

(2 body)

- a) na hlave riadne upevnenú ochrannú prilbu určenú pre motocyklistov,
- b) akúkoľvek prilbu alebo obdobnú pokrývku hlavy,
- c) ochranný štít.

4. Vodič vozidla, ktoré zastavilo alebo stálo a opäť vychádza od okraja cesty alebo od chodníka,

(2 body)

- a) nie je povinný dávať znamenie o zmene smeru jazdy,
- b) je povinný dávať znamenie o zmene smeru jazdy len mimo obce,
- c) je povinný dávať znamenie o zmene smeru jazdy.

5. Vodič nesmie zastaviť a stáť

(2 body)

- a) v obci kolmo, prípadne šikmo na okraj vozovky,
- b) na moste,
- c) vľavo na jednosmernej ceste.

6. Vodič je povinný dávať znamenie o zmene smeru jazdy

(2 body)

- a) včas pred začatím takéhoto jazdného úkonu,
- b) až po začatí takéhoto jazdného úkonu,
- c) až po ukončení takéhoto jazdného úkonu.

7. Ak je vozovka dostatočne a súvisle osvetlená, vodič

(2 body)

- a) smie použiť diaľkové svetlomety,
- b) nesmie použiť diaľkové svetlomety,
- c) smie použiť diaľkové svetlomety, ak vo vzdialenosti najmenej 50 m pred ním nejde žiadne vozidlo.

- 8. Na diaľnici smie vodič motorového vozidla jazdiť rýchlosťou najmenej** (2 body)
- a) 60 km.h^{-1} ,
 - b) 80 km.h^{-1} ,
 - c) 90 km.h^{-1} .
- 9. Ak na stojacom vozidle svieti zvláštne výstražné svetlo modrej alebo červenej farby, prípadne ich kombinácia musí vodič iného vozidla** (2 body)
- a) zvýšiť opatrnosť, znížiť rýchlosť jazdy, prípadne zastaviť vozidlo,
 - b) zvýšiť rýchlosť jazdy,
 - c) bezodkladne zastaviť vozidlo.
- 10. Pred vstupom na vozovku chodec** (2 body)
- a) musí prestať jesť, piť a fajčiť,
 - b) sa nemusí presvedčiť, či tak môže urobiť bez nebezpečenstva, ak vstupuje na vozovku v obci,
 - c) sa musí presvedčiť, či tak môže urobiť bez nebezpečenstva.
- 11. Osoba, ktorá vykonáva na ceste prácu spojenú s jej údržbou, opravou alebo výstavbou, alebo inú pracovnú činnosť, na ktorú je oprávnená, musí byť** (2 body)
- a) zreteľne označená,
 - b) zreteľne označená len za zníženej viditeľnosti,
 - c) označená len vtedy, ak jej na to dal príkaz jej zamestnávateľ.
- 12. Jazdci na zvieratách smú ísť** (2 body)
- a) najviac dvaja vedľa seba,
 - b) len jednotlivo za sebou,
 - c) najviac traja vedľa seba.
- 13. Policajt v rovnošate dáva znamenie na zastavenie vozidla** (1 bod)
- a) vztýčením ruky alebo zastavovacieho terča a za zníženej viditeľnosti červeným svetlom, ktorým pohybuje v hornom polkruhu,
 - b) kývaním ruky hore a dolu,
 - c) vodorovným kývaním ruky cez stred tela; na zdôraznenie tohto pokynu môže použiť znamenie písťalkou.
- 14. Povinnou výbavou motorového vozidla kategórie M a N sú** (1 bod)
- a) náhradné stierače,
 - b) náhradné elektrické poistky, ak sa v elektrickej inštalácii používajú, a to po jednej z každého používaného druhu,
 - c) protiskľzové reťaze.
- 15. Prevádzkovateľ vozidla, ktoré je v premávke na pozemných komunikáciách, je povinný** (1 bod)
- a) zabezpečiť, aby vozidlo bolo vybavené povinnou výbavou,
 - b) zabezpečiť, aby vozidlo bolo vybavené zariadením na spájanie vozidiel,
 - c) zabezpečiť, aby vozidlo bolo vybavené zvláštnym výstražným svetlom oranžovej farby.



16. Táto dopravná značka znamená:

(2 body)

- a) Spôsob obchádzania prekážky,
- b) Nebezpečenstvo šmyku,
- c) Dvojitá zákruta, prvá vľavo.



17. Táto dopravná značka

(2 body)

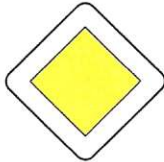
- a) zakazuje vjazd cyklistom,
- b) upozorňuje na miesto, kde cyklisti prechádzajú vozovku alebo na ňu vchádzajú,
- c) prikazuje cyklistom zastaviť.



18. Táto dopravná značka znamená:

(2 body)

- a) Zákaz vjazdu všetkých motorových vozidiel,
- b) Vjazd osobným automobilom a motocyklom povolený,
- c) Zákaz vjazdu osobných automobilov a motocyklov.



19. Táto dopravná značka znamená:

(2 body)

- a) Rýchlostná cesta,
- b) Hlavná cesta,
- c) Vedľajšia cesta.



20. Táto dopravná značka znamená

(2 body)

- a) Odstavná plocha pre vozidlá s nadrozmerným nákladom,
- b) Núdzová odstavná plocha,
- c) Parkovisko.



21. Táto dopravná značka

(2 body)

- a) informuje o vzdialenosti k najbližšej obci,
- b) informuje o názve najbližšej križovatky,
- c) informuje vhodným nápisom, symbolom alebo siluetou o smere, prípadne o vzdialenosti k vyznačenému kultúrnemu alebo turistickému cieľu.



22. Táto dopravná značka vyznačuje

(2 body)

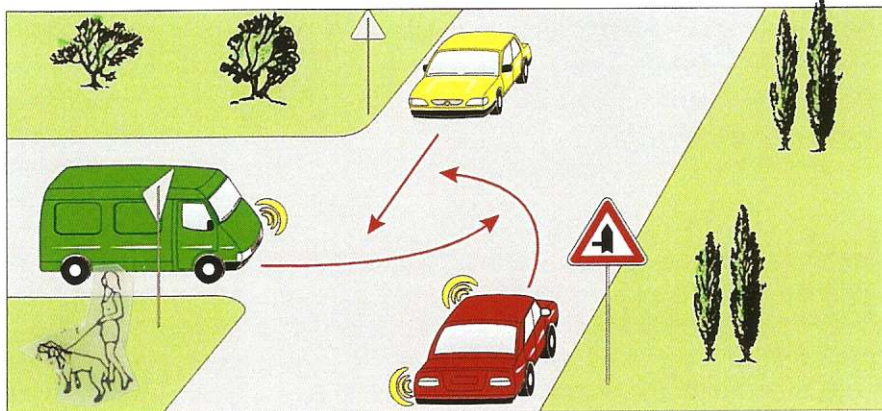
- a) miesto, kde je dovoľené zastavenie a státie a určený spôsob stáťia šikmo na okraj vozovky,
- b) miesto, kde je zakázané zastavenie a státie,
- c) miesto, kde je dovoľené zastavenie a státie pozdĺž okraja cesty.



23. Takéto označenie sa môže použiť na vozidle

(2 body)

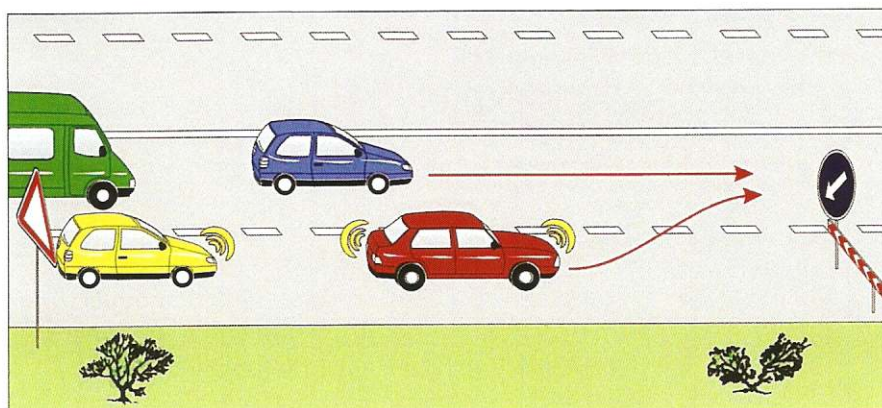
- a) patriacom telekomunikáciám,
- b) vedenom osobou s ťažkým zdravotným postihnutím odkázanú na individuálnu prepravu,
- c) vedenom osobou sluchovo postihnutou.



24. Vozidlá prejdú cez križovatku v tomto poradí:

- a) 1. červené, 2. žlté, 3. zelené,
- b) 1. žlté, 2. červené, 3. zelené,
- c) 1. zelené, 2. červené, 3. žlté.

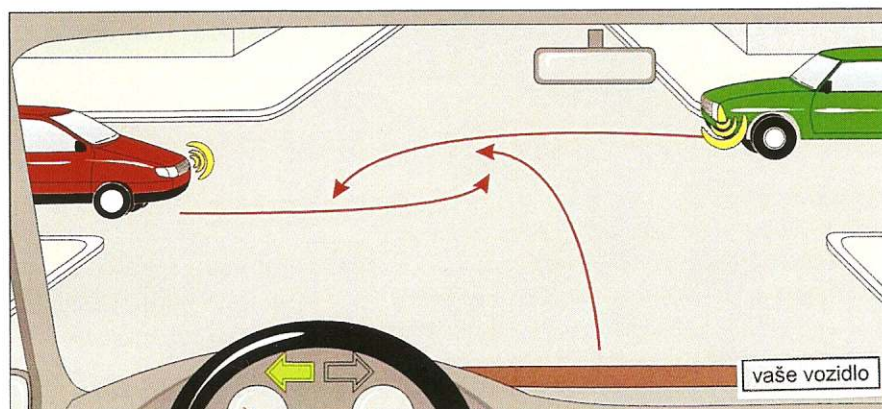
(3 body)



25. Vodič modrého vozidla

- a) je povinný umožniť vodičovi červeného vozidla obídenie prekážky,
- b) má pred vodičom červeného a vodičom žltého vozidla prednosť, pretože v ich jazdnom pruhu sa nachádza prekážka,
- c) je povinný umožniť vodičovi červeného a vodičovi žltého vozidla obídenie prekážky.

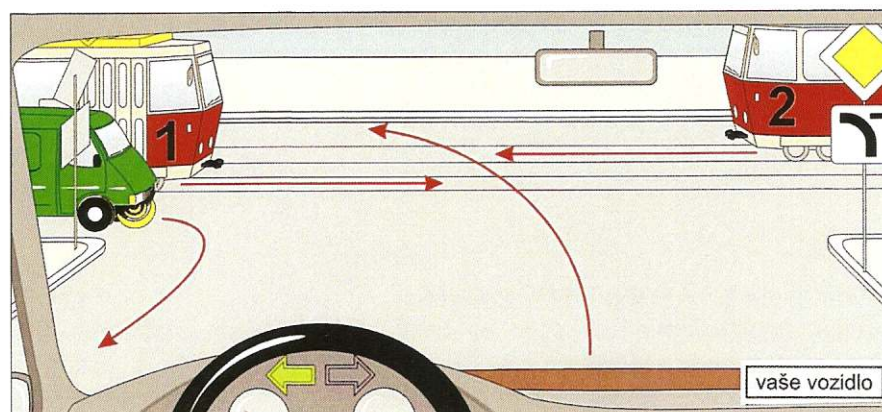
(3 body)



26. V poradí druhé prejde cez križovatku

- a) červené vozidlo,
- b) vaše vozidlo,
- c) zelené vozidlo.

(3 body)



27. Ako posledné prejdú cez križovatku

- a) električka č. 1 súčasne s vaším vozidlom,
- b) vaše vozidlo súčasne s električkou č. 2,
- c) električka č. 1 súčasne s električkou č. 2.

(3 body)