

Cvičné skúšobné testy

z pravidiel cestnej premávky
pre všetky skupiny

24

1. Dať prednosť v jazde sa rozumie

(2 body)

- a) povinnosť účastníka cestnej premávky počínať si tak, aby ten, kto má prednosť v jazde nemusel zmeniť smer alebo rýchlosť jazdy,
- b) povinnosť účastníka cestnej premávky počínať si tak, aby ten, kto má prednosť v jazde nemusel zmeniť smer jazdy, môže však zmeniť rýchlosť jazdy,
- c) povinnosť účastníka cestnej premávky počínať si tak, aby ten, kto má prednosť v jazde nemusel zmeniť rýchlosť jazdy, môže však zmeniť smer jazdy.

2. Električkovým koľajovým pásom sa rozumie

(2 body)

- a) vozovka určená na premávku električky, vlaku a iného dráhového vozidla,
- b) časť cesty, na ktorej je povolená len premávka električky a nemotorových vozidiel,
- c) časť cesty určená predovšetkým na premávku električky.

3. Vodič malého motocykla alebo bicykla

(2 body)

- a) nesmie jazdiť po pravej krajnici za žiadnych okolností,
- b) smie jazdiť po pravej krajnici len pri obchádzaní a vyhýbaní,
- c) smie jazdiť po pravej krajnici len, ak sa tým neohrozí a neobmedzí pohyb chodcov.

4. Mimo obce na ceste s dvoma alebo s viacerými jazdnými pruhmi vyznačenými na vozovke v jednom smere jazdy sa jazdí

(2 body)

- a) v pravom jazdnom pruhu; v ostatných jazdných pruhoch sa smie jazdiť, ak je to potrebné na obchádzanie, predchádzanie, otáčanie alebo na odbočovanie,
- b) v ľavom jazdnom pruhu,
- c) v ktoromkoľvek jazdnom pruhu.

5. Električkový koľajový pás zvýšený nad úroveň vozovky alebo znížený pod jej úroveň, alebo ktorý je od vozovky inak oddelený, najmä obrubníkom, sa smie prechádzať

(2 body)

- a) len priečne, a to na mieste na to prispôbenom,
- b) na ktoromkoľvek mieste, a to vždy priečne,
- c) na ktoromkoľvek mieste, ak nie je v blízkosti električka.

6. Vodič nesmie predchádzať

(2 body)

- a) na križovatke a 200 m pred ňou,
- b) vozidlo, ktoré mení smer jazdy vľavo a už nie je pochybnosť o ďalšom smere jeho jazdy,
- c) pri jazde cez železničné priecestie.

7. Vodič smie v obci jazdiť rýchlosťou najviac

(2 body)

- a) $60 \text{ km} \cdot \text{h}^{-1}$, a ak ide po diaľnici v obci alebo po rýchlostnej ceste v obci, najviac $110 \text{ km} \cdot \text{h}^{-1}$,
- b) $50 \text{ km} \cdot \text{h}^{-1}$, a ak ide po diaľnici v obci alebo po rýchlostnej ceste v obci, najviac $90 \text{ km} \cdot \text{h}^{-1}$,
- c) $80 \text{ km} \cdot \text{h}^{-1}$.

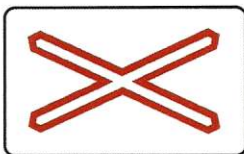
- 8. Vodič nesmie zastaviť a stáť na zastávke vozidla pravidelnej verejnej dopravy osôb v úseku, ktorý sa začína** (2 body)
- a) dopravnou značkou pre zastávku a končí sa 5 m za označníkom zastávky,
 - b) vo vzdialenosti 15 m pred označníkom zastávky a končí sa označníkom zastávky,
 - c) dopravnou značkou pre zastávku a končí sa pri označníku zastávky.
- 9. Na kruhovom objazde je státie** (2 body)
- a) dovolené,
 - b) dovolené, ak je to potrebné na urýchlené nastúpenie alebo vystúpenie prepravovaných osôb,
 - c) aj zastavenie zakázané.
- 10. Pri poruche osvetlenia alebo inej poruche nedovoľujúcej použitie osvetlenia, musia byť na vlečenom vozidle za zníženej viditeľnosti rozsvietené** (2 body)
- a) svetlá na strane k stredu vozovky vpredu bielym neoslňujúcim svetlom a vzadu aspoň jedným červeným svetlom,
 - b) dve červené svetlá vpredu aj vzadu,
 - c) svetlá vo vnútri vozidla.
- 11. Náklad musí byť na vozidle riadne umiestnený, rozložený a upevnený, aby** (2 body)
- a) nezakrýval svetlomety a svetidlá vozidla, odrazové sklá, tabuľku s evidenčným číslom a vyznačenie najvyššej povolenej rýchlosti,
 - b) nezakrýval svetlomety a svetidlá vozidla a tabuľku s evidenčným číslom; to neplatí pri jazde na diaľnici a rýchlostnej ceste,
 - c) nezakrýval názov a sídlo držiteľa vozidla uvedeného na vozidle.
- 12. Ak je nesúlad medzi zvislými dopravnými značkami a vodorovnými dopravnými značkami,** (2 body)
- a) zvislé dopravné značky sú nadradené vodorovným dopravným značkám,
 - b) vodorovné dopravné značky sú nadradené zvislým dopravným značkám,
 - c) účastník cestnej premávky je povinný oznámiť to príslušnému úradu.
- 13. Ak sa pri vlečení motorového vozidla použije tyč** (1 bod)
- a) nesmie byť vzdialenosť medzi vozidlami menšia ako 0,5 m,
 - b) nesmie byť vzdialenosť medzi vozidlami menšia ako 1 m,
 - c) jej dĺžka musí byť väčšia ako 3 m.
- 14. Povinnou výbavou motorového vozidla kategórie M a N je** (1 bod)
- a) náhradný stierač,
 - b) žiarovka používaná na vnútorné osvetlenie batožinového priestoru,
 - c) kľúč na matice alebo skrutky kolies.
- 15. Ak je pneumatika alebo disk kolesa nadmerne poškodený** (1 bod)
- a) možno s takýmto vozidlom jazdiť iba rýchlosťou neprevyšujúcou $60 \text{ km} \cdot \text{h}^{-1}$,
 - b) považuje sa takéto vozidlo za technicky nespôsobilé na premávku na pozemných komunikáciách,
 - c) možno také vozidlo používať len na účelových komunikáciách.



16. Táto dopravná značka upozorňuje na miesto, kde

(2 body)

- a) sa často, prípadne pravidelne ženie dobytok po ceste (v blízkosti poľnohospodárskych objektov, pastvín a podobne),
- b) sa často, prípadne pravidelne loví zver (v blízkosti lesných porastov, v horských oblastiach a podobne),
- c) voľne žijúca zver vo väčšom množstve prebieha cez cestu alebo kde ťahnu drobné živočíchy (v lesoch, horských oblastiach, zverníkoch a podobne).



17. Táto dopravná značka označuje

(2 body)

- a) železničné priecestie jednokolažové,
- b) križovatku dvoch ciest rovnakého významu,
- c) železničné priecestie vo vzdialenosti 80 m.



18. Táto dopravná značka znamená:

(2 body)

- a) Zákaz vjazdu všetkých dvojkolesových vozidiel,
- b) Zákaz vjazdu malých motocyklov,
- c) Cestička pre malé motocykle.



19. Táto dopravná značka

(2 body)

- a) upozorňuje na križovatku tvaru „T“,
- b) označuje zvýšenie počtu jazdných pruhov,
- c) prikazuje jazdu smerom, ktorým šípky ukazujú.



20. Táto dopravná značka znamená:

(2 body)

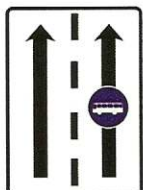
- a) Obmedzenie najvyššej dovolenej rýchlosti; vyjadruje číslom na značke najvyššiu dovolenú rýchlosť na mokrej vozovke,
- b) Cesta 1. triedy; informuje o čísle cesty 1. triedy,
- c) Odporúčaná rýchlosť; vyjadruje číslom alebo číslami uvedenými na značke odporúčanú rýchlosť v kilometroch za hodinu za normálnych podmienok.



21. Táto dopravná značka znamená:

(2 body)

- a) Návesť pred križovatkou,
- b) Rýchlostná cesta,
- c) Diaľková návesť.



22. Táto dopravná značka vyznačuje

(2 body)

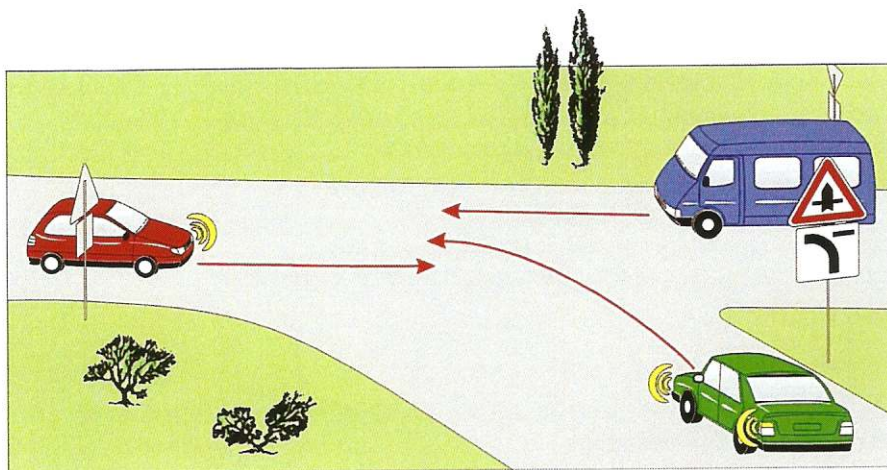
- a) zákaz vjazdu autobusov do pravého jazdného pruhu,
- b) jazdný pruh vyhradený pre autobusy pravidelnej verejnej dopravy osôb alebo pre trolejbusy a jeho situovanie vo vzťahu k ostatným jazdným pruhom,
- c) symboly vozidiel, ktorým je zakázané jazdiť v pravom jazdnom pruhu.



23. Táto dodatková tabuľka

(2 body)

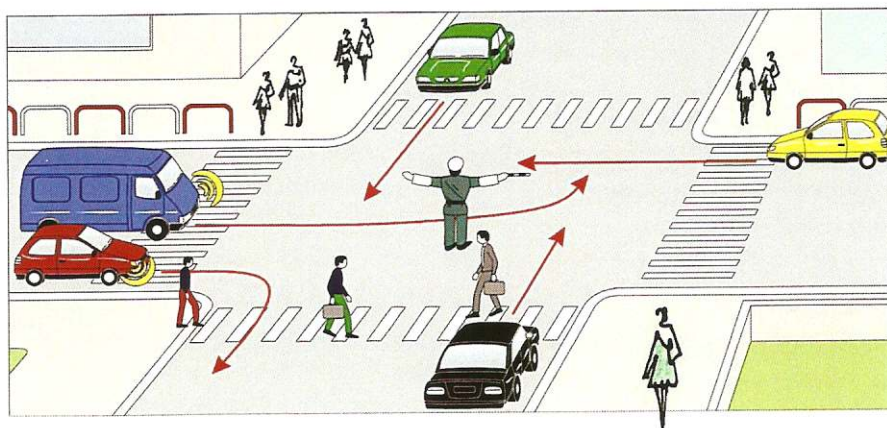
- a) vyznačuje druh vozidla, na ktoré sa nevzťahuje značka, pod ktorou je tabuľka umiestnená,
- b) vyznačuje parkovisko pre nákladné automobily,
- c) obmedzuje platnosť značky, pod ktorou je umiestnená, na vyznačený druh vozidla.



24. Ako prvé prejde cez križovatku

- a) zelené vozidlo,
- b) červené vozidlo,
- c) modré vozidlo.

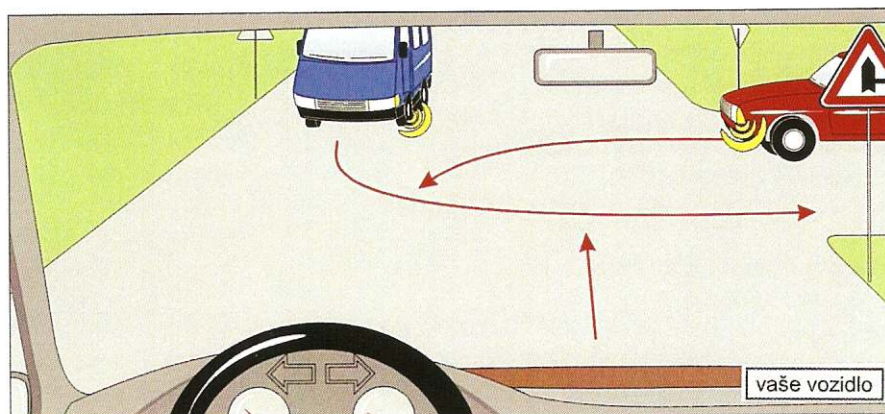
(3 body)



25. Na tento pokyn policajta

- a) je vodič modrého, vodič červeného a vodič žltého vozidla povinný zastaviť vozidlo pred hranicou križovatky,
- b) je vodič čierneho a vodič zeleného vozidla povinný zastaviť vozidlo pred hranicou križovatky,
- c) smie vodič čierneho a vodič zeleného vozidla pokračovať v jazde; ak títo vodiči dodržia ustanovenia o odbočovaní, môžu odbočiť vpravo alebo vľavo.

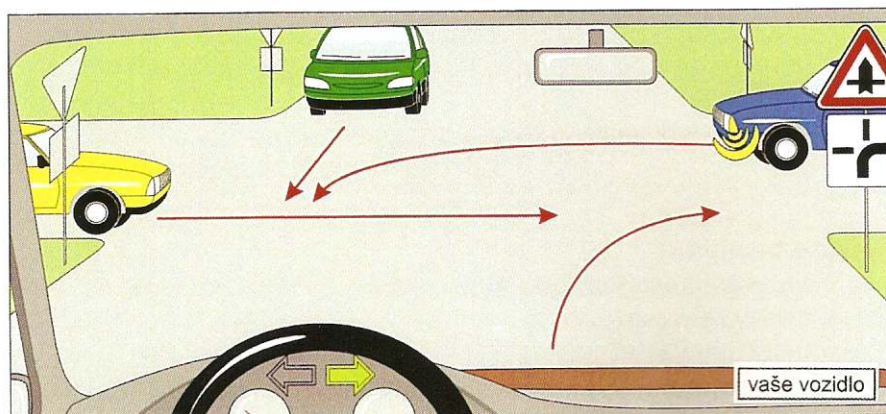
(3 body)



26. Vaše vozidlo prejde cez križovatku ako

- a) druhé,
- b) prvé,
- c) posledné.

(3 body)



27. Vozidlá prejdú cez križovatku v tomto poradí:

- a) 1. vaše vozidlo súčasne s modrým, 2. žlté, 3. zelené,
- b) 1. vaše vozidlo súčasne s modrým, 2. zelené, 3. žlté,
- c) 1. zelené, 2. žlté, 3. vaše vozidlo súčasne s modrým.

(3 body)