

# Cvičné skúšobné testy

z pravidiel cestnej premávky  
pre všetky skupiny

# 25

## 1. Krajinou sa rozumie

(2 body)

- a) časť cesty od kraja vozovky po kraj cesty,
- b) časť cesty určená predovšetkým na premávku motorových vozidiel,
- c) časť cesty, ktorá je spravidla oddelená od vozovky výškovo alebo iným spôsobom.

## 2. Hranicou križovatky sa rozumie

(2 body)

- a) kolmice na os vozovky vedená stredom priechodu pre chodcov,
- b) kolmice na os vozovky vo vzdialenosti desať metrov od miesta, kde sa pre križovatku začína zakrivenie vozovky,
- c) miesto vyznačené príslušnou vodorovnou dopravnou značkou; kde takáto vodorovná dopravná značka nie je, hranicu križovatky tvorí kolmice na os vozovky v mieste, kde sa pre križovatku začína zakrivenie vozovky.

## 3. Ak vodič zníži rýchlosť jazdy alebo ak zastaví vozidlo pred priechodom pre chodcov, aby umožnil prejsť cez cestu chodcom, vodiči ostatných vozidiel idúcich rovnakým smerom sú

(2 body)

- a) povinní dávať zvukové výstražné znamenia počas jazdy cez takýto priechod v obci,
- b) takisto povinní znížiť rýchlosť jazdy alebo zastaviť vozidlo; to neplatí pre vodiča električky,
- c) takisto povinní znížiť rýchlosť jazdy, len ak cez priechod prechádzajú osoby s ťažkým zdravotným postihnutím alebo staré osoby.

## 4. Na ceste s tromi jazdnými pruhmi vyznačenými na vozovke v jednom smere jazdy je vodič prechádzajúci

(2 body)

- a) z ľavého jazdného pruhu do stredného jazdného pruhu je povinný dať prednosť v jazde vodičovi prechádzajúcemu do stredného jazdného pruhu z pravého jazdného pruhu,
- b) z pravého jazdného pruhu do stredného jazdného pruhu je povinný dať prednosť v jazde vodičovi prechádzajúcemu do stredného jazdného pruhu z ľavého jazdného pruhu,
- c) z ľavého jazdného pruhu do stredného jazdného pruhu smie ohroziť vodiča prechádzajúceho do stredného jazdného pruhu z pravého jazdného pruhu.

## 5. Pozdĺž električky sa jazdí

(2 body)

- a) vľavo, ak nie je dopravnou značkou povolená jazda vpravo,
- b) za každých okolností vľavo,
- c) vpravo, ak nie je dopravnou značkou povolená jazda vľavo.

## 6. Vodič motocykla smie jazdiť rýchlosťou najviac

(2 body)

- a) 90 km.h<sup>-1</sup>, na diaľnici a na rýchlostnej ceste 130 km.h<sup>-1</sup>,
- b) 110 km.h<sup>-1</sup>,
- c) 80 km.h<sup>-1</sup>, na diaľnici a na rýchlostnej ceste 120 km.h<sup>-1</sup>.

## 7. Vodič sa nesmie otáčať

(2 body)

- a) na ceste 1. triedy,
- b) na žiadnej križovatke,
- c) na jednosmernej ceste.

- 8. Vodič nesmie zastaviť a stáť na mieste, kde by vozidlo zakrývalo** (2 body)
- a) akúkoľvek vodorovnú dopravnú značku,
  - b) vodorovnú dopravnú značku vyznačujúcu spôsob radenia do jazdných pruhov a určený smer jazdy cez križovatku alebo vyjadrujúcu doplňujúci údaj nápisom alebo svetelné signály,
  - c) stĺp elektrického osvetlenia.
- 9. Ak svieti prerušované biele svetlo, vodič je povinný** (2 body)
- a) 80 m pred železničným priecestím jazdiť rýchlosťou najviac  $60 \text{ km} \cdot \text{h}^{-1}$ ,
  - b) zastaviť vozidlo pred železničným priecestím,
  - c) 50 m pred železničným priecestím a pri jeho prechádzaní jazdiť rýchlosťou najviac  $50 \text{ km} \cdot \text{h}^{-1}$ .
- 10. Ak vozidlo nie je vybavené smerovými svetidlami alebo ak majú poruchu, dáva sa znamenie o zmene smeru jazdy** (2 body)
- a) upažením; rukou ohnutou v lakti hore sa dáva znamenie o zmene smeru jazdy na opačnú stranu,
  - b) predpažením; zapažením sa dáva znamenie o zmene smeru jazdy na opačnú stranu,
  - c) mimo obce svetelným výstražným znamením a v obci zvukovým výstražným znamením počas celého jazdného úkonu.
- 11. Vodič** (2 body)
- a) môže dovoliť, aby sa prekročil povolený počet prepravovaných osôb, ak s tým vopred vyslovili súhlas všetky prepravované osoby,
  - b) nesmie dovoliť, aby sa prekročil povolený počet prepravovaných osôb,
  - c) môže dovoliť, aby sa prekročil povolený počet prepravovaných osôb, najviac však o 20 %.
- 12. Vedúci organizovaného útvaru školskej mládeže alebo organizovanej skupiny detí, ktoré nepodliehajú povinnej školskej dochádzke, alebo sprievodca osôb so zdravotným postihnutím pri prechádzaní cez vozovku** (2 body)
- a) je oprávnený dávať pokyny na zastavenie vozidla,
  - b) je oprávnený dávať pokyny na zastavenie vozidla len ak je starší ako 25 rokov,
  - c) je oprávnený dávať pokyny na zastavenie vozidla v obci v čase od 7.00 hod. do 15.00 hod.
- 13. Ak sa pri vlečení motorového vozidla použije tyč, musí byť zreteľne označená** (1 bod)
- a) priečnymi červenými a bielymi pruhmi so šírkou 7,5 cm,
  - b) priečnymi žltými a čiernymi pruhmi so šírkou najmenej 10 cm,
  - c) šikmými červenými pruhmi.
- 14. Povinnou výbavou motorového vozidla kategórie M a N je** (1 bod)
- a) najmenej desaťlitrová zásoba pohonných hmôt v osobitnej nádobe,
  - b) ťažná tyč s dĺžkou najmenej 3 m, určená na vlečenie vozidiel,
  - c) príručný zdvíhák s nosnosťou rovnajúcou sa aspoň zaťaženiu najviac zaťaženej nápravy vozidla alebo rovnajúcou sa hmotnosti zdvíhanej časti vozidla z najväčšej prípustnej celkovej hmotnosti vozidla pri zdvíhaní tejto časti spôsobom určeným výrobcom na použitie zdvíhaka.
- 15. Ak zjavne uniká palivo, olej, mazivo alebo iné prevádzkové náplne z vozidla,** (1 bod)
- a) musí to vodič po skončení jazdy oznámiť držiteľovi vozidla,
  - b) považuje sa vozidlo za technicky nespôsobilé na premávku na pozemných komunikáciách,
  - c) smie sa takéto vozidlo, okrem diaľnice a rýchlostnej cesty, používať v cestnej premávke.





**16. Táto dopravná značka upozorňuje na**

(2 body)

- a) miesto, kde sa nachádza skládka posypového materiálu,
- b) prácu na ceste, prípadne jej súčastiach, ktorá by mohla ohroziť bezpečnosť cestnej premávky,
- c) zákaz práce na ceste.



**17. Táto dopravná značka znamená:**

(2 body)

- a) križovatka, na ktorej platí zákaz odbočovania vpravo,
- b) križovatka s vedľajšou cestou,
- c) križovanie cesty sprava s lesnou alebo poľnou cestou.



**18. Táto dopravná značka znamená:**

(2 body)

- a) Vjazd motorových vozidiel s prívesmi povolený,
- b) Zákaz parkovania prívesov,
- c) Zákaz vjazdu motorových vozidiel s prívesmi.



**19. Táto dopravná značka s dodatočnou tabuľkou označuje**

(2 body)

- a) vedľajšiu cestu, vyznačuje skutočný tvar križovatky a aj hlavnú a vedľajšiu cestu,
- b) miesto kríženia cesty s diaľnicou,
- c) prikázaný smer jazdy cez križovatku.



**20. Táto dopravná značka znamená:**

(2 body)

- a) Tunel,
- b) Vyjazdené koľaje,
- c) Spomaľovací prah.



**21. Táto dopravná značka znamená:**

(2 body)

- a) Zníženie počtu jazdných pruhov,
- b) Dopravná nehoda,
- c) Striedavé radenie.



**22. Táto dopravná značka znamená:**

(2 body)

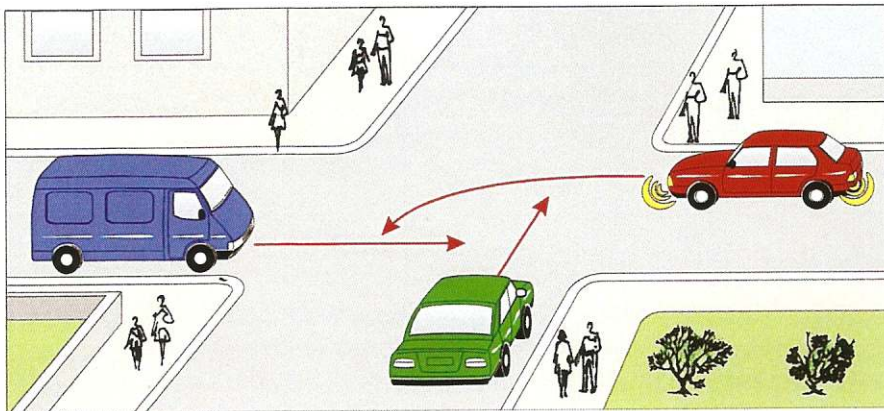
- a) Hranica okresu,
- b) Diaľková návesť,
- c) Návesť pred križovatkou.



**23. Táto dopravná značka vyznačuje**

(2 body)

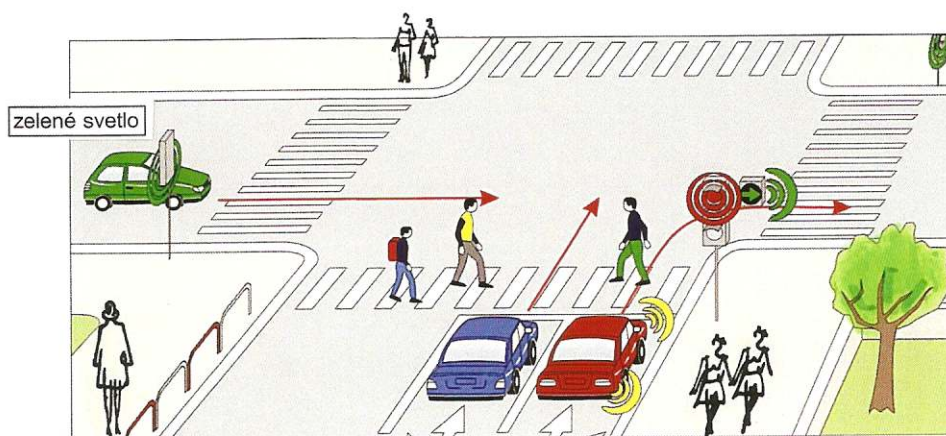
- a) zákaz zastavenia a stáťia pre autobusy alebo trolejbusy,
- b) parkovisko vyhradené pre autobusy alebo trolejbusy,
- c) priestor zastávky autobusu alebo trolejbusu.



**24. Vozidlá prejdú cez križovatku v tomto poradí:**

- a) 1. červené, 2. modré, 3. zelené,
- b) 1. červené vojde do križovatky a dá prednosť v jazde protiidúcemu modrému, 2. zelené, 3. modré, 4. červené dokončí odbočovanie vľavo,
- c) 1. modré, 2. červené, 3. zelené.

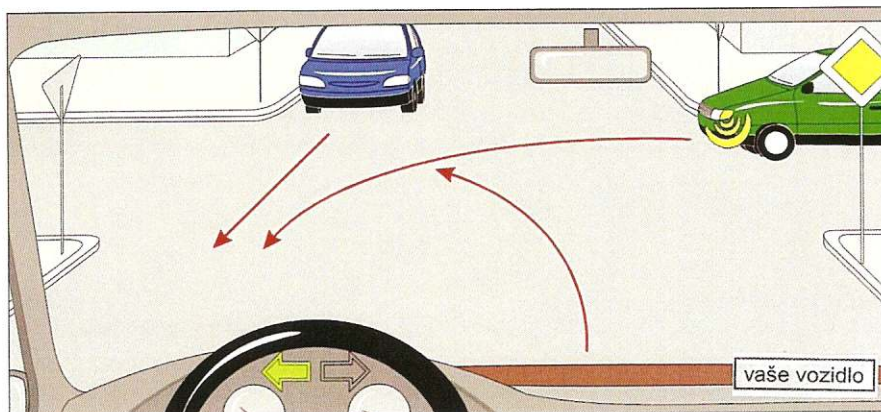
(3 body)



**25. Ako prvé prejde cez križovatku**

- a) modré vozidlo,
- b) červené vozidlo,
- c) zelené vozidlo.

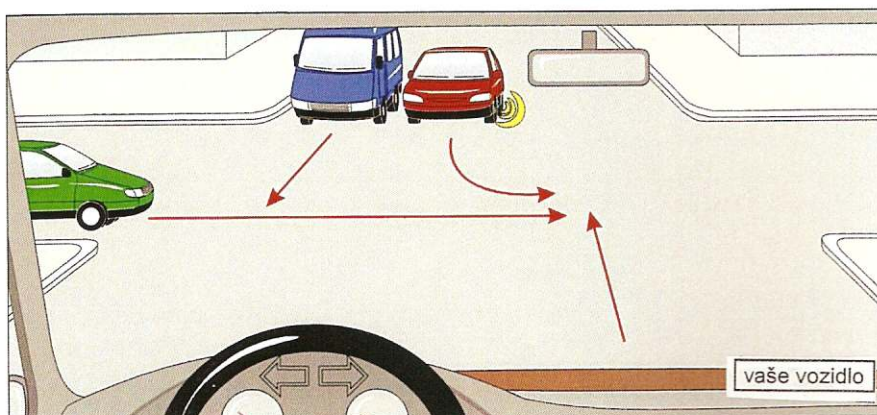
(3 body)



**26. V poradí druhé prejde cez križovatku**

- a) zelené vozidlo,
- b) modré vozidlo,
- c) vaše vozidlo.

(3 body)



**27. Vaše vozidlo prejde cez križovatku ako**

- a) prvé,
- b) druhé,
- c) posledné.

(3 body)