

Cvičné skúšobné testy

z pravidiel cestnej premávky
pre všetky skupiny

29

1. Križovatkou s riadenou premávkou sa rozumie

(2 body)

- a) každé miesto, v ktorom sa cesty pretínajú alebo spájajú,
- b) miesto, na ktorom je premávka riadená policajtom alebo inou osobou oprávnenou dávať pokyny na zastavenie vozidla,
- c) križovatka, na ktorej je premávka riadená dopravnými zariadeniami alebo policajtom, prípadne inou oprávnenou osobou.

2. Ak sa na vozovke nachádza súvislá snehová vrstva, ľad alebo námraza, vodič motorového vozidla kategórie M₁ a N₁ môže takéto vozidlo použiť v cestnej premávke, len ak

(2 body)

- a) je toto vybavené na všetkých nápravách zimnými pneumatikami,
- b) je toto vybavené na hnacej náprave zimnými pneumatikami,
- c) má uzatvorené havarijné poistenie.

3. Vodič nesmie odovzdať vedenie vozidla osobe, ktorá

(2 body)

- a) nemá najmenej trojročnú prax vo vedení takéhoto vozidla alebo je pod značným vplyvom alkoholu,
- b) nespĺňa podmienky na vedenie vozidla ustanovené zákonom o cestnej premávke, osobe, ktorá je pod vplyvom alkoholu alebo inej návykovej látky, alebo osobe, ktorej schopnosť viesť vozidlo je inak znížená,
- c) spĺňa podmienky ustanovené zákonom o cestnej premávke, je však mladšia ako 23 rokov.

4. Vodič motocykla je povinný počas jazdy oboma rukami držať riadidlá motocykla okrem prípadu, keď

(2 body)

- a) jazdí rýchlosťou nižšou ako 50 km.h⁻¹,
- b) dáva znamenie o zmene smeru jazdy,
- c) má dostatočnú prax vo vedení motocykla.

5. Mimo obce na ceste s dvoma alebo s viacerými jazdnými pruhmi vyznačenými na vozovke v jednom smere jazdy sa jazdí

(2 body)

- a) v ktoromkoľvek jazdnom pruhu,
- b) v ľavom jazdnom pruhu; ostatné jazdné pruhy smie používať len vodič nemotorového vozidla,
- c) v pravom jazdnom pruhu; v ostatných jazdných pruhoch sa smie jazdiť, ak je to potrebné na obchádzanie, predchádzanie, otáčanie alebo na odbočovanie.

6. Ak sa vodič nemôže vyhnúť protiľúcej električke vpravo,

(2 body)

- a) nesmie sa jej vyhýbať vľavo,
- b) vyhýba sa jej vľavo,
- c) môže na vyhýbanie použiť aj chodník.

7. Vodič nesmie zastaviť a stáť

(2 body)

- a) pred neprehľadným vrcholom stúpania cesty, na ňom a za ním,
- b) na účelovej komunikácii za zníženej viditeľnosti,
- c) na jednosmernej ceste vpravo.

- 8. Vozidlá pred železničným priecestím** (2 body)
- a) musia vždy zastaviť,
 - b) sa radia za sebou v poradí, v ktorom prišli,
 - c) musia zastaviť, ak svieti prerušované biele svetlo.
- 9. Vlečenie viacerých motorových vozidiel je** (2 body)
- a) dovolené, ak sa vlečú dve osobné motorové vozidlá,
 - b) zakázané,
 - c) dovolené, ak sa vlečú motocykle bez postranného vozíka.
- 10. Kto spôsobil prekážku cestnej premávky,** (2 body)
- a) je povinný ju odstrániť, len ak ju spôsobil na diaľnici; na ostatných cestách ju smie odstrániť len správca cesty,
 - b) nesmie ju odstrániť; takúto prekážku cestnej premávky je povinný odstrániť správca cesty,
 - c) je povinný ju bezodkladne odstrániť; ak to neurobí, je povinný ju bezodkladne odstrániť na jeho náklady správca cesty.
- 11. Ak pri jazde vozidla v tuneli vznikne porucha vozidla, pre ktorú sa toto vozidlo stane nepojazdným, alebo ak vznikne dopravná nehoda vrátane požiaru, je vodič po zastavení vozidla povinný bezodkladne** (2 body)
- a) vypnúť motor,
 - b) oznámiť zastavenie vozidla príslušnému obvodnému úradu,
 - c) vypnúť stretávacie svetlomety.
- 12. V obytnej zóne, pešej zóne a školskej zóne vodič smie jazdiť rýchlosťou najviac** (2 body)
- a) $30 \text{ km} \cdot \text{h}^{-1}$,
 - b) $50 \text{ km} \cdot \text{h}^{-1}$,
 - c) $20 \text{ km} \cdot \text{h}^{-1}$.
- 13. Ak sa pri vlečení motorového vozidla použije lano, musí byť zreteľne označené** (1 bod)
- a) žltou zástavkou a štítkom s rozmermi najmenej $25 \times 25 \text{ cm}$,
 - b) za zníženej viditeľnosti červeným neoslňujúcim svetlom,
 - c) červenou zástavkou alebo štítkom s rozmermi najmenej $20 \times 20 \text{ cm}$.
- 14. Povinnou výbavou motorového vozidla kategórie M a N je** (1 bod)
- a) krieda na vyznačenie stôp a postavenia vozidla v prípade dopravnej nehody,
 - b) ťažná tyč s dĺžkou najmenej 3 m, určená na vlečenie vozidiel,
 - c) kľúč na matice alebo skrutky kolies.
- 15. Vozidlo sa považuje za technicky nespôsobilé na premávku na pozemných komunikáciách, ak** (1 bod)
- a) na zvukovom výstražnom zariadení došlo k zmene tónu,
 - b) výhľad z miesta vodiča je obmedzený alebo znemožnený,
 - c) sú poškodené lapače nečistôt.



16. Tieto dopravné značky s dodatkovou tabuľkou upozorňujú na

(2 body)

- a) vlečkové priecestie vnútri závodu,
- b) železničné priecestie bez závor na odbočujúcej ceste vo vzdialenosti 240 m,
- c) smer jazdy vlaku na železničnom priecestí.



17. Táto dopravná značka znamená:

(2 body)

- a) Najvyššia dovolená rýchlosť,
- b) Najnižšia dovolená rýchlosť,
- c) Odporúčaná rýchlosť.



18. Táto dopravná značka znamená:

(2 body)

- a) Odporúčaná rýchlosť; vyjadruje číslom alebo číslami uvedenými na značke odporúčanú rýchlosť v kilometroch za hodinu za normálnych podmienok,
- b) Obmedzenie najvyššej dovolenej rýchlosti; vyjadruje číslom na značke najvyššiu dovolenú rýchlosť na mokrej vozovke,
- c) Cesta 1. triedy; informuje o čísle cesty 1. triedy.



19. Táto dopravná značka informuje o

(2 body)

- a) blízkosti nemocnice,
- b) mieste, kde sa poskytuje zdravotnícka prvá pomoc,
- c) nepretržitom záchrannom systéme.



20. Táto dopravná značka vyznačuje

(2 body)

- a) jazdné pruhy pre pomalé vozidlá,
- b) zvýšenie počtu jazdných pruhov,
- c) spôsob radenia do jazdných pruhov a určený smer jazdy cez križovatku.



21. Táto dopravná značka znamená:

(2 body)

- a) Zastávkový jazdný pruh,
- b) Obmedzenie v jazdnom pruhu,
- c) Návesť pred obchádzkou.



22. Táto dopravná značka informuje

(2 body)

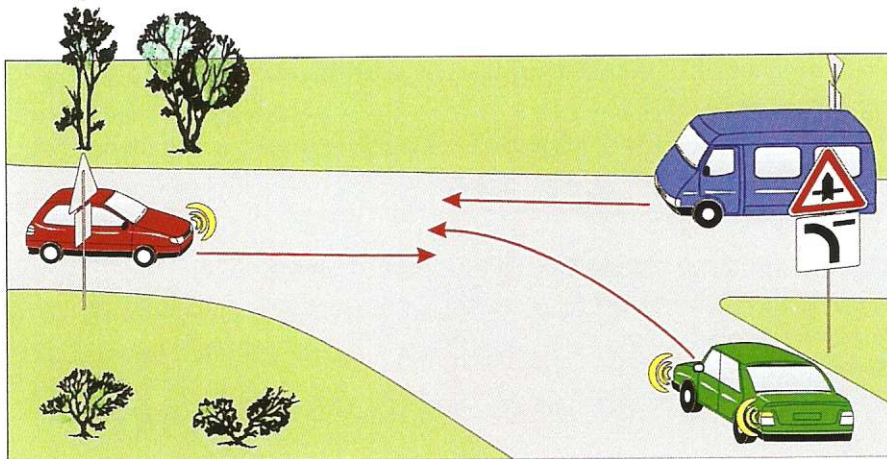
- a) o blízkosti odpočívadla so sociálnym zariadením,
- b) pred križovatkou o ceste, ktorá končí, alebo ktorou nemožno ďalej pokračovať v jazde,
- c) o možnosti núdzového zastavenia vozidla v únikovej zóne v prípade technickej poruchy.



23. Táto vodiaca tabuľa označuje

(2 body)

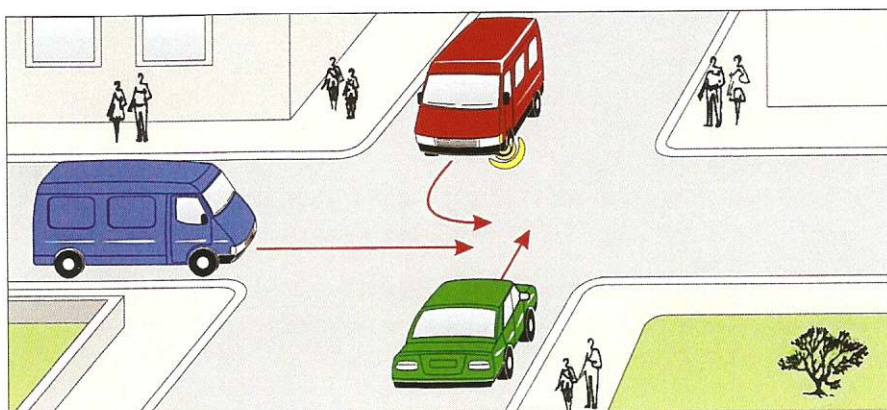
- a) najmä nebezpečnú zákrutu,
- b) úsek cesty s nebezpečným stúpaním,
- c) úplnú uzávierku cesty.



24. Vozidlá prejdú cez križovatku v tomto poradí:

- a) 1. červené súčasne s modrým, 2. zelené,
- b) 1. zelené, 2. červené súčasne s modrým,
- c) 1. modré, 2. zelené, 3. červené.

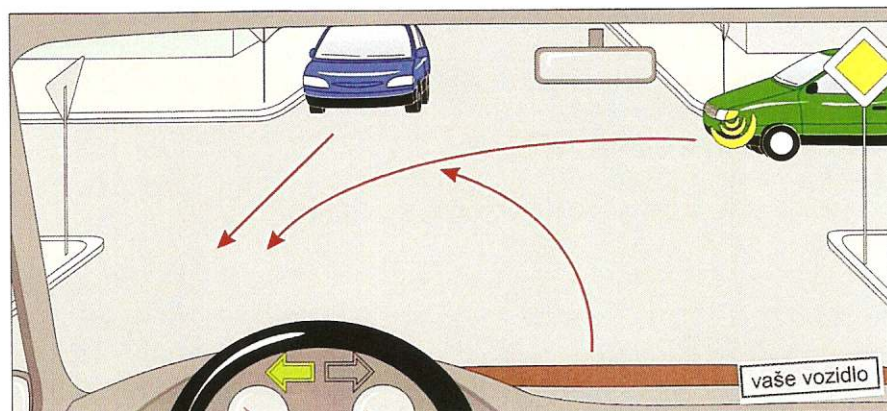
(3 body)



25. Modré vozidlo prejde cez križovatku ako

- a) druhé,
- b) prvé,
- c) posledné.

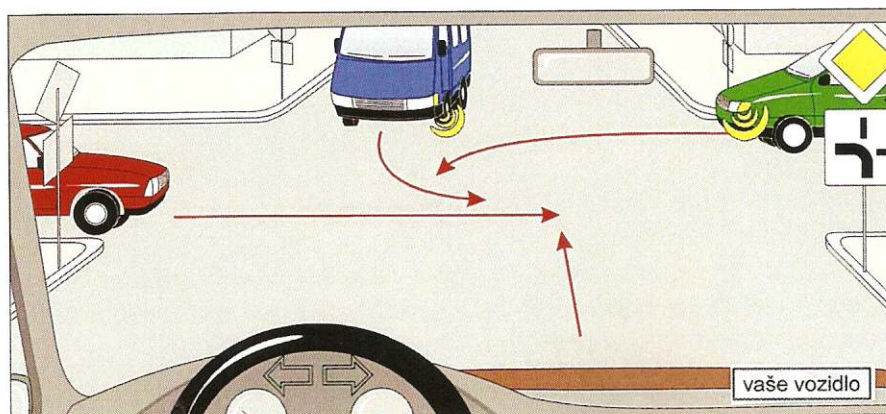
(3 body)



26. Ako posledné prejde cez križovatku

- a) vaše vozidlo,
- b) modré vozidlo,
- c) zelené vozidlo.

(3 body)



27. Ako prvé prejde cez križovatku

- a) červené vozidlo,
- b) vaše vozidlo,
- c) modré vozidlo.

(3 body)