

Cvičné skúšobné testy

z pravidiel cestnej premávky
pre všetky skupiny

31

1. Vodičom sa rozumie

(2 body)

- a) osoba, ktorá vedie vozidlo,
- b) osoba, ktorá vedie najmä motorové alebo nemotorové vozidlo, tlačí motocykel, pohybuje sa na lyžiach alebo kolieskových korčuliach, ťahá alebo tlačí sánky,
- c) len osoba, ktorá vedie motorové vozidlo.

2. Vodič malého motocykla

(2 body)

- a) nesmie jazdiť po pravej krajnici za žiadnych okolností,
- b) smie jazdiť po pravej krajnici len pri obchádzaní a vyhýbaní,
- c) smie jazdiť po pravej krajnici, len ak tým neohrozí a neobmedzí pohyb chodcov.

3. Vodič sa nesmie otáčať

(2 body)

- a) na ceste 1. triedy,
- b) na žiadnej križovatke,
- c) na jednosmernej ceste.

4. Vodič smie zastaviť a stáť

(2 body)

- a) na pripájacom alebo na odbočovacom pruhu,
- b) v obci na križovatke tvaru „T“ na náprotivnej strane vyúsťujúcej cesty,
- c) na vnútornom jazdnom pruhu.

5. Vodič nesmie vchádzať na železničné priecestie, ak

(2 body)

- a) svieti prerušované biele svetlo,
- b) osoba pribratá na zaistenie bezpečnej prevádzky železničného priecestia dáva pokyn vodorovným kývaním ruky s červenou zástavkou cez stred tela,
- c) sa dáva výstraha dvoma červenými striedavo prerušovanými svetlami priecestného zabezpečovacieho zariadenia.

6. Znamenie dávané smerovými svetidlami vodič ponechá len v čase, kým

(2 body)

- a) nezačne meniť smer jazdy,
- b) mení smer jazdy, vybočuje z neho alebo kým vozidlo nezaujme miesto v jazdnom pruhu, do ktorého prechádza,
- c) nezačne vybočovať zo smeru jazdy.

7. Vlečenie motorového vozidla na diaľnici je dovolené

(2 body)

- a) len vtedy, ak je to nevyhnutné na jeho odstránenie z diaľnice,
- b) rýchlosťou najmenej 70 km.h⁻¹,
- c) len na lane.

- 8. Do skupiny vozidiel tvorenej vozidlami s právom prednostnej jazdy a vozidlami, ktoré sprevádzajú, sa vodič iného vozidla** (2 body)
- a) smie zaraďovať, len ak to dovoľuje situácia v cestnej premávke,
 - b) nesmie zaraďovať,
 - c) smie zaraďovať, ak dokáže prispôsobiť rýchlosť jazdy svojho vozidla rýchlosti jazdy takýchto vozidiel.
- 9. V motorovom vozidle smú sa na miestach na to vyhradených prepravovať osoby** (2 body)
- a) len do prípustnej užitočnej hmotnosti vozidla, pritom počet prepravovaných osôb starších ako 12 rokov nesmie byť vyšší, ako je počet miest uvedených v osvedčení o evidencii,
 - b) staršie ako 15 rokov,
 - c) len do prípustnej užitočnej hmotnosti vozidla, pritom počet prepravovaných osôb nesmie byť vyšší, ako je počet miest uvedených v osvedčení o evidencii.
- 10. Chodci smú ísť po krajnici alebo po okraji vozovky, ak tým, najmä za zníženej viditeľnosti alebo za zvýšenej premávky, neohrozia alebo neobmedzia cestnú premávku, najviac** (2 body)
- a) traja vedľa seba,
 - b) piati vedľa seba,
 - c) dvaja vedľa seba.
- 11. Sprievodca vedených alebo hnaných zvierat je oprávnený dávať pokyny na zastavenie vozidla,** (2 body)
- a) len ak má pri sebe vodičský preukaz,
 - b) len za zníženej viditeľnosti,
 - c) ak to vyžaduje bezpečnosť cestnej premávky.
- 12. Pri riadení cestnej premávky na križovatke znamená pre vodiča signál so zelenou smerovou šípkou alebo signál s kombinovanými zelenými smerovými šípkami rôznych smerov** (2 body)
- a) možnosť pokračovať v jazde ktorýmkoľvek smerom,
 - b) možnosť pokračovať v jazde len v smere, ktorým uvedená šípka alebo šípky ukazujú,
 - c) povinnosť opustiť križovatku; to neplatí ak ide cez križovatku priamo.
- 13. Ak sa pri vlečení motorového vozidla použije lano,** (1 bod)
- a) jeho dĺžka nesmie byť menšia ako 1,5 m,
 - b) nesmie byť vzdialenosť medzi vozidlami menšia ako 2 m,
 - c) nesmie byť vzdialenosť medzi vozidlami menšia ako 2,5 m.
- 14. Pneumatika nesmie mať na svojom vonkajšom obvode, napr. v oblasti koruny, boku a pätky pneumatiky** (1 bod)
- a) trhliny ani poškodenia, ktoré narúšajú kordovú kosť; jej obnaženie však nie je závadou,
 - b) trhliny ani poškodenia, ktoré obnažujú kordovú kosť alebo ju narúšajú,
 - c) trhliny, ktoré obnažujú kordovú kosť; jej poškodenie však nie je závadou.
- 15. Prevádzkovateľ vozidla nesmie v premávke na pozemných komunikáciách prevádzkovať vozidlo, ktoré** (1 bod)
- a) nedosahuje na rovine rýchlosť najmenej 50 km.h⁻¹,
 - b) poškodzuje pozemné komunikácie nad prípustnú mieru,
 - c) nebolo v lehote jedného mesiaca po jeho prvom prihlásení do evidencie podrobené kontrole technického stavu.



16. Táto dopravná značka upozorňuje na

(2 body)

- a) miesto, kde priečny sklon vozovky presahuje 10 %,
- b) priklonenú strmú stráň sprava,
- c) miesto, kde stúpanie cesty presahuje 10 % alebo kde miestne podmienky robia stúpanie nebezpečným.



17. Táto dopravná značka upozorňuje na

(2 body)

- a) železničné priecestie vo vzdialenosti 90 m,
- b) sklon vozovky vľavo,
- c) železničné priecestie vo vzdialenosti 160 m.



18. Táto dopravná značka znamená:

(2 body)

- a) Slepá ulica,
- b) Zákaz vjazdu všetkých vozidiel (v oboch smeroch),
- c) Zákaz vjazdu motorových vozidiel.



19. Táto dopravná značka znamená:

(2 body)

- a) Návesť pred slepou cestou,
- b) Návesť pred križovatkou,
- c) Zákaz odbočovania vpravo.



20. Táto dopravná značka znamená:

(2 body)

- a) Jazdný pruh vyhradený pre vozidlá pravidelnej verejnej dopravy osôb,
- b) Parkovisko vyhradené pre autobusy,
- c) Zastávka autobusu.



21. Táto dopravná značka znamená:

(2 body)

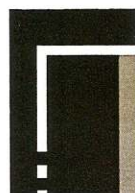
- a) Obytná zóna,
- b) Smerová tabuľa k miestnemu cieľu,
- c) Obec.



22. Táto dopravná značka vyznačuje

(2 body)

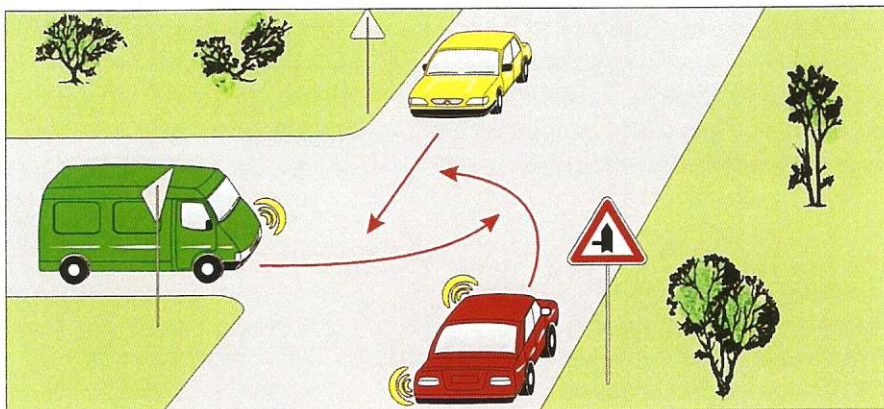
- a) oblasť, v ktorej platia ustanovenia o premávke v bytnej zóne,
- b) oblasť (časť obce a podobne), kde platí zákaz stáť,
- c) vyznačuje územie, v ktorom platia ustanovenia o premávke v pešej zóne.



23. Táto dopravná značka

(2 body)

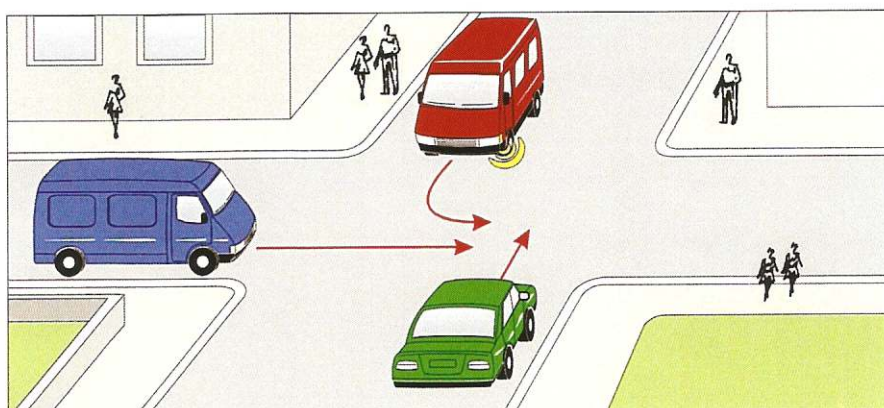
- a) vyznačuje okraj vozovky,
- b) vyznačuje cestičku pre cyklistov,
- c) vyznačuje hranicu križovatky; to neplatí, ak sa táto značka použije ako pomocná čiara na zastavenie vozidla v priestore križovatky.



24. V poradí druhej prejde cez križovatku:

- a) žlté vozidlo,
- b) zelené vozidlo,
- c) červené vozidlo.

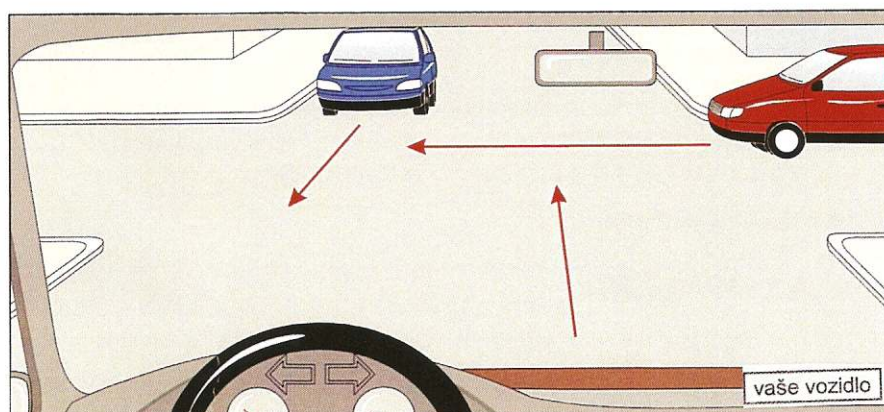
(3 body)



25. Vozidlá prejdú cez križovatku v tomto poradí:

- a) 1. červené, 2. modré, 3. zelené,
- b) 1. zelené, 2. červené, 3. modré,
- c) 1. zelené, 2. modré, 3. červené.

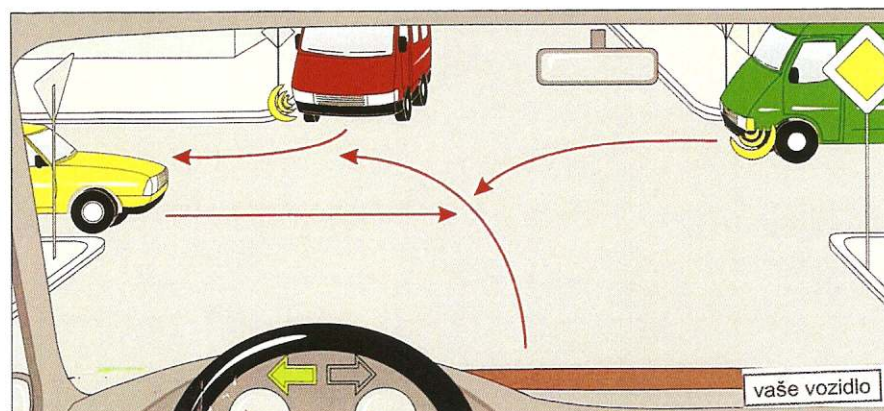
(3 body)



26. Ako posledné prejde cez križovatku

- a) červené vozidlo prichádzajúce sprava,
- b) protiidúce modré vozidlo,
- c) vaše vozidlo.

(3 body)



27. V poradí tretie prejde cez križovatku

- a) žlté vozidlo,
- b) červené vozidlo,
- c) zelené vozidlo.

(3 body)