

Cvičné skúšobné testy

z pravidiel cestnej premávky
pre všetky skupiny

35

1. Chodcom sa rozumie účastník cestnej premávky pohybujúci sa pešo; chodcom je aj

(2 body)

- a) pohonič záprahového vozidla a osoba, ktorá tlačí alebo ťahá ručný vozík s celkovou dĺžkou nepresahujúcou 150 cm,
- b) osoba, ktorá tlačí alebo ťahá ručný vozík s celkovou šírkou nepresahujúcou 600 mm,
- c) vodič každého nemotorového vozidla, ktoré sa pohybuje rýchlosťou nižšou ako 30 km.h⁻¹.

2. Neobmedzením sa rozumie povinnosť

(2 body)

- a) účastníka cestnej premávky počínať si tak, aby inému účastníkovi cestnej premávky neprekážal,
- b) spolujazdca nerozptyľovať pozornosť vodiča hlasitým hovorom, telefonovaním, pitím nápojov alebo inou obdobnou činnosťou,
- c) vodiča za žiadnych okolností nevyrušovať vodiča predchádzaného vozidla dávaním zvukového výstražného znamenia alebo svetelného výstražného znamenia.

3. Vodič je povinný

(2 body)

- a) dať prednosť chodcovi, ktorý vstúpil na vozovku a prechádza cez priechod pre chodcov, pritom ho nesmie ohroziť,
- b) zastaviť vozidlo pred priechodom pre chodcov aj vtedy, ak sa ňom chodci nenachádzajú,
- c) zastaviť vozidlo pred priechodom pre chodcov len vtedy, ak sa na ňom nachádza skupina chodcov.

4. Tam, kde sa dva jazdné pruhy zbiehajú do jedného jazdného pruhu tak, že nie je zrejmé, ktorý z nich je priebežný,

(2 body)

- a) vodič jazdiaci v ľavom jazdnom pruhu má prednosť v jazde,
- b) má prednosť v jazde vždy vodič vozidla s vyššou hmotnosťou,
- c) vodič jazdiaci v ľavom jazdnom pruhu je povinný dať prednosť v jazde vodičovi v pravom jazdnom pruhu; to neplatí, ak ide o striedavé radenie upravené príslušnou dopravnou značkou.

5. Električka, ktorá križuje smer jazdy vozidla idúceho po jej pravej alebo po jej ľavej strane a dáva znamenie o zmene smeru jazdy,

(2 body)

- a) má prednosť v jazde,
- b) nemá prednosť v jazde,
- c) dáva prednosť v jazde vozidlu idúcemu po jej ľavej strane.

6. Vodičovi vozidla pravidelnej verejnej dopravy osôb sú vodiči ostatných vozidiel povinní umožniť vyjdenie zo zastávky alebo zo zastávkového pruhu, a to znížením rýchlosti jazdy, prípadne i zastavením vozidla,

(2 body)

- a) mimo obce,
- b) v obci,
- c) v obci aj mimo obce.

7. Vodič nesmie zastaviť a stáť na priechode pre chodcov a vo vzdialenosti kratšej ako

(2 body)

- a) 5 m pred ním,
- b) 5 m za ním,
- c) 5 m pred ním a 5 m za ním.

8. Ak na priecestnom zabezpečovacom zariadení svieti prerušované biele svetlo, vodič je povinný

(2 body)

- a) vo vzdialenosti 30 m pred železničným priecestím a pri jeho prechádzaní jazdiť rýchlosťou najviac 30 km.h^{-1} ,
- b) zastaviť vozidlo,
- c) vo vzdialenosti 50 m pred železničným priecestím a pri jeho prechádzaní jazdiť rýchlosťou najviac 50 km.h^{-1} .

9. Motocykel bez postranného vozíka sa

(2 body)

- a) nesmie vliecť ani použiť ako vlečné vozidlo,
- b) smie vliecť alebo použiť ako vlečné vozidlo,
- c) smie vliecť, ale nesmie sa použiť ako vlečné vozidlo.

10. V motorovom vozidle sa smú na miestach na to vyhradených prepravovať osoby

(2 body)

- a) staršie ako 15 rokov s telesnou výškou väčšou ako 160 cm,
- b) len do prípustnej užitočnej hmotnosti vozidla, pritom počet prepravovaných osôb nesmie byť vyšší, ako je počet miest uvedených v osvedčení o evidencii,
- c) len do prípustnej užitočnej hmotnosti vozidla, pritom počet prepravovaných osôb môže byť vyšší, ako je počet miest uvedených v osvedčení o evidencii.

11. Za dopravnú nehodu sa považuje aj škodová udalosť, ak

(2 body)

- a) sa účastníci škodovej udalosti nedohodli na jej zavinení,
- b) ku škodovej udalosti došlo na diaľnici alebo rýchlostnej ceste,
- c) v niektorom zo zúčastnených vozidiel došlo k poškodeniu prepravovaných vecí.

12. Na diaľnici mimo obce smie vodič motorového vozidla jazdiť rýchlosťou najmenej

(2 body)

- a) 120 km.h^{-1} ,
- b) 100 km.h^{-1} ,
- c) 80 km.h^{-1} .

13. Osoba so zdravotným postihnutím, ktorá sa pohybuje pomocou ručného alebo motorového vozíka určeného pre ňu, smie používať

(1 bod)

- a) len pravú krajnicu,
- b) len ľavú krajnicu,
- c) ktorúkoľvek krajnicu alebo ktorýkoľvek okraj vozovky.

14. Povinnou výbavou motorového vozidla kategórie M a N je

(1 bod)

- a) najmenej jeden základací klin pre každú nápravu motorového vozidla,
- b) bezpečnostný odev (bezpečnostná reflexná vesta, overal, nohavice, bunda alebo pláštenka) umiestnený v dosahu zo sedadla vodiča vozidla,
- c) motolekárnica.

15. Vozidlo sa považuje za technicky nespôsobilé na premávku na pozemných komunikáciách, ak

(1 bod)

- a) je poškodený lak na zadnom nárazníku,
- b) výhľad z miesta vodiča je obmedzený alebo znemožnený,
- c) z miesta vodiča nie je možné nastaviť pravé predné zrkadlo.



16. Táto dopravná značka s dodatkovou tabuľkou znamená:

(2 body)

- a) Klzká vozovka v úseku 2 km ,
- b) Zákruty v úseku 2 km, prvá vpravo,
- c) Spôsob obchádzania prekážok na mieste vzdialenom 2 km.



17. Táto dopravná značka zakazuje

(2 body)

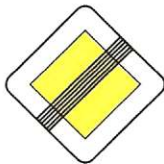
- a) vjazd motorovým aj nemotorovým vozidlám,
- b) vjazd vozidlám vyznačených druhov,
- c) predchádzanie vozidiel vyznačených druhov.



18. Táto dopravná značka znamená:

(2 body)

- a) Prikázaný smer obchádzania vľavo,
- b) Nebezpečné stúpanie,
- c) Príkaz na otáčanie.



19. Táto dopravná značka znamená:

(2 body)

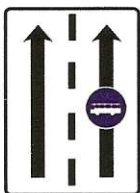
- a) Koniec hlavnej cesty; značka informuje o tom, že na najbližšej križovatke táto cesta už nie je hlavná,
- b) Koniec rýchlostnej cesty,
- c) Koniec vedľajšej cesty; značka upozorňuje na to, že na najbližšej križovatke má vodič prednosť v jazde.



20. Táto dopravná značka znamená:

(2 body)

- a) Smerová tabuľa na vyznačenie obchádzky,
- b) Smerová tabuľa pre príjazd k diaľnici,
- c) Diaľnica.



21. Táto dopravná značka znamená:

(2 body)

- a) Zníženie počtu jazdných pruhov,
- b) Zákazu vjazdu autobusom,
- c) Vyhradený jazdný pruh.



22. Táto dopravná značka znamená:

(2 body)

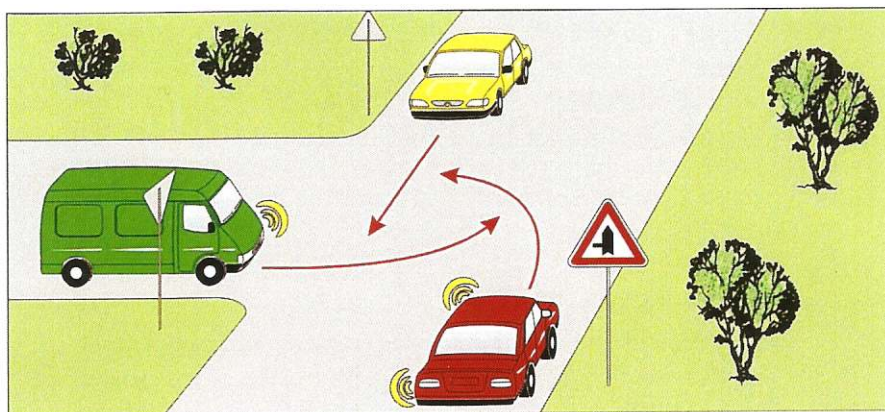
- a) Pozor, deti,
- b) Obytná zóna,
- c) Označenie začiatku obce.



23. Táto dopravná značka

(2 body)

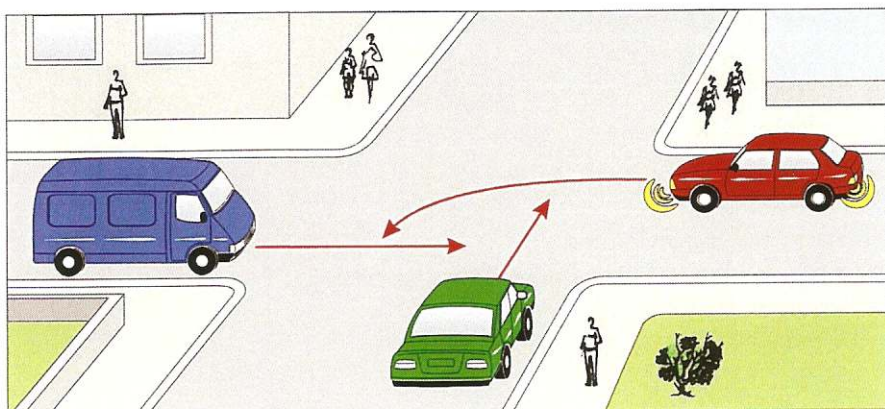
- a) vyznačuje na cestičke pre cyklistov určený smer jazdy cyklistov,
- b) je návěstvou pred priechodom pre cyklistov,
- c) vyznačuje na cestičke pre cyklistov smer jazdy motocyklov, ktorých najväčšia konštrukčná rýchlosť nepresahuje 45 km.h⁻¹.



24. Ako posledné prejde cez križovatku

- a) zelené vozidlo,
- b) červené vozidlo,
- c) žlté vozidlo.

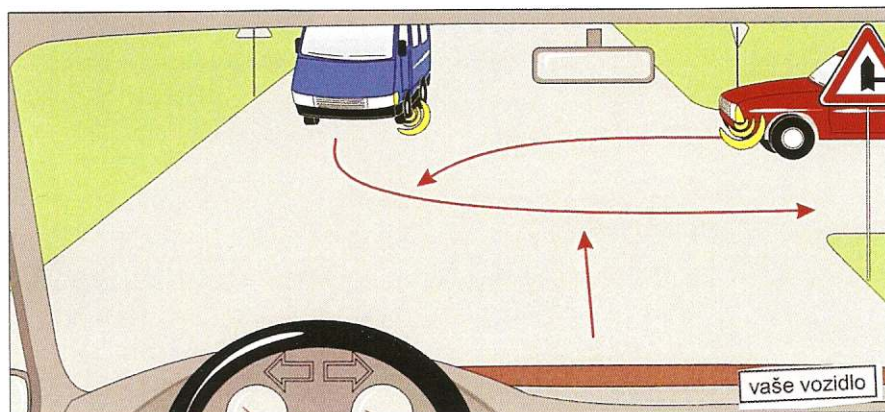
(3 body)



25. Zelené vozidlo vojde do križovatky ako

- a) druhé,
- b) tretie,
- c) prvé.

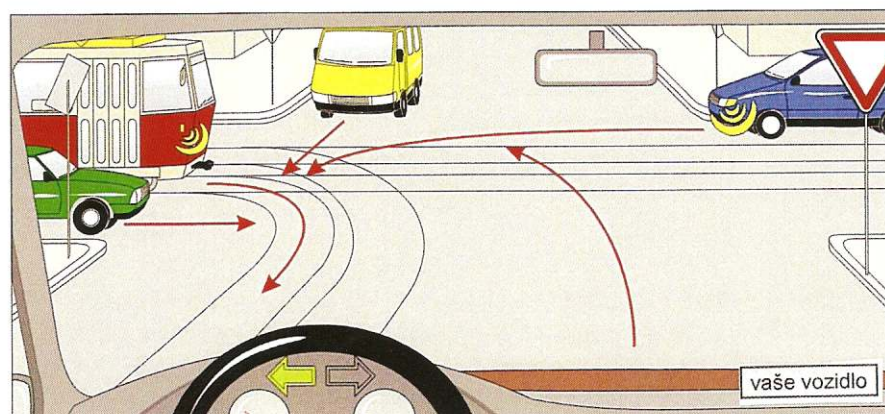
(3 body)



26. Vozidlá prejdú cez križovatku v tomto poradí:

- a) 1. vaše vozidlo, 2. modré, 3. červené,
- b) 1. modré, 2. červené, 3. vaše vozidlo,
- c) 1. červené, 2. vaše vozidlo, 3. modré.

(3 body)



27. V poradí druhé prejde cez križovatku

- a) električka,
- b) modré vozidlo,
- c) zelené vozidlo.

(3 body)