

Cvičné skúšobné testy

z pravidiel cestnej premávky

pre všetky skupiny

4

1. Hranicou križovatky sa rozumie

(2 body)

- a) miesto vyznačené príslušnou vodorovnou dopravnou značkou; kde takáto vodorovná dopravná značka nie je, hranicu križovatky tvorí kolmica na os vozovky v mieste, kde sa pre križovatku začína zakrivenie vozovky,
- b) kolmica na os vozovky vo vzdialenosti desať metrov od miesta, kde sa pre križovatku začína zakrivenie vozovky,
- c) kolmica na os vozovky vedená stredom priechodu pre chodcov.

2. Státím sa rozumie

(2 body)

- a) uvedenie vozidla do pokoja na dlhšie, ako je čas dovolený na zastavenie,
- b) prerušenie jazdy na čas nevyhnutne potrebný na urýchléné nastúpenie alebo vystúpenie prepravovaných osôb alebo na urýchléné naloženie alebo zloženie nákladu,
- c) len také uvedenie vozidla do pokoja, ktoré nepresiahne čas 15 minút.

3. Vodič nesmie použiť

(2 body)

- a) zvukové výstražné znamenie na odvrátenie hroziaceho nebezpečenstva v obci,
- b) na jazdu vozidlo, ktoré svojím farebným vyhotovením a označením sa dá zameniť s vozidlom Policajného zboru, Vojenskej polície, Železničnej polície, obecnej polície, Hasičského a záchranného zboru alebo ostatných hasičských jednotiek,
- c) zimné pneumatiky v období od 15. marca do 15. októbra.

4. Vodič motocykla je počas jazdy povinný vhodným spôsobom chrániť si zrak

(2 body)

- a) okuliarmi a ochranným štítom za každých okolností,
- b) okuliarmi len pri snežení alebo v daždi,
- c) najmä okuliarmi alebo ochranným štítom, ak sa tým nezníži bezpečnosť jazdy, najmä v hmle, pri snežení alebo v daždi.

5. Ak sa vodič motorového vozidla, ktoré je povinne vybavené bezpečnostným odevom, zdržiava na vozovke mimo vozidla počas núdzového státia, najmä pri prerušení jazdy pre chybu na vozidle alebo v dôsledku dopravnej nehody, je povinný

(2 body)

- a) umiestniť 20 m za vozidlo biele neoslňujúce svetlo bielej farby,
- b) mať bezpečnostný odev oblečený,
- c) bezodkladne privolať odťahovú službu.

6. Ak pri súbežnej jazde vodič vozidla idúceho vo voľnom jazdnom pruhu umožňuje vodičovi prvého vozidla nachádzajúceho sa v jazdnom pruhu, v ktorom je prekážka, jej obídenie, vodič obchádzajúci prekážku nesmie

(2 body)

- a) dávať znamenie o zmene smeru jazdy,
- b) jazdiť za žiadnych okolností rýchlosťou vyššou ako $15 \text{ km} \cdot \text{h}^{-1}$,
- c) ohroziť vodiča jazdiaceho vo voľnom jazdnom pruhu.

7. Vodič je povinný pri obchádzaní stojaceho vozidla pravidelnej verejnej dopravy osôb prihladiť na možnosť vbehnúť na vozovku a jazdu prispôbiť tak, aby neboli ohrozené; to

(2 body)

- a) platí aj pre vodiča vozidla jazdiaceho v protismere,
- b) neplatí pre vodiča vozidla jazdiaceho v protismere,
- c) neplatí pre vodiča motocykla a vodiča nemotorového vozidla.

- 8. Ak je nevyhnutné upozorniť ostatných účastníkov cestnej premávky na hroziace nebezpečenstvo, najmä v prípadoch, keď je potrebné náhle znížiť rýchlosť jazdy alebo zastaviť vozidlo,** (2 body)
- a) použije vodič zvukové výstražné znamenie,
 - b) dáva vodič svetelné výstražné znamenie zapnutím výstražnej funkcie smerových svetidiel,
 - c) dáva vodič svetelné výstražné znamenie prerušovaným zapínaním predných hmlových svetlometov.
- 9. Na vyhradenom parkovisku, ak nejde o vozidlo, pre ktoré je parkovisko vyhradené, vodič** (2 body)
- a) môže zastaviť a stáť vždy v čase od 22.00 do 5.00 hodiny,
 - b) môže stáť, ak ide o státie, ktoré nepresiahne pätnásť minút,
 - c) nesmie zastaviť a stáť.
- 10. Na priechode pre chodcov sa chodí** (2 body)
- a) vpravo,
 - b) vľavo,
 - c) v strede.
- 11. Ak sa na vozovke nachádza súvislá snehová vrstva, ľad alebo námraza, vodič motorového vozidla kategórie M₁ a N₁ môže takéto vozidlo použiť v cestnej premávke, len ak** (2 body)
- a) je toto vybavené na hnacej náprave zimnými pneumatikami,
 - b) je toto vybavené na všetkých nápravách zimnými pneumatikami,
 - c) má uzatvorené havarijné poistenie.
- 12. Rozsvietené číslo na rýchlostnom signáli s viacerými signálnymi znakmi označuje** (2 body)
- a) rýchlosť v km.h⁻¹, pri ktorej dodržaní dôjde vozidlo k nasledujúcemu svetelnému signalizačnému zariadeniu v čase, keď na ňom svieti signál so zeleným svetlom „Voľno“,
 - b) najnižšiu dovolenú rýchlosť v km.h⁻¹,
 - c) rýchlosť v km.h⁻¹, pri ktorej dodržaní dôjde vozidlo na križovatku v čase, keď na nej svieti signál s červeným svetlom „STOJ“.
- 13. Ak pohonič ide vedľa záprahového vozidla, je povinný ísť po** (1 bod)
- a) pravej strane,
 - b) ľavej strane,
 - c) ľavej strane a najviac jeden meter od vozidla.
- 14. Vozidlo sa považuje za technicky nespôsobilé na premávku na pozemných komunikáciách, ak** (1 bod)
- a) je poškodený lak na zadnom nárazníku,
 - b) z miesta vodiča nie je možné nastaviť pravé predné zrkadlo,
 - c) náprava alebo nápravy alebo ťažné oje prívesu sú deformované alebo vážne poškodené.
- 15. Prívesy za osobné automobily** (1 bod)
- a) smú sa používať na prepravu osôb, rýchlosť jazdy však nesmie prekročiť 60 km.h⁻¹,
 - b) sa nesmú používať na prepravu osôb,
 - c) sa nesmú používať na prepravu osôb; to neplatí pre obytné prívesy za osobné automobily, ktoré sa môžu používať na prepravu osôb.



16. Táto dopravná značka

(2 body)

- a) zakazuje zastavenie za značkou v párnych dňoch v mesiaci,
- b) umožňuje státie v nepárnych dňoch v mesiaci,
- c) zakazuje státie v nepárnych kalendárnych dňoch v mesiaci.



17. Táto dopravná značka znamená:

(2 body)

- a) Prikázaný smer obchádzania vpravo a vľavo,
- b) Jazdné pruhy pred križovatkou,
- c) Nerovnosť vozovky.



18. Táto dopravná značka znamená:

(2 body)

- a) Cestička pre jazdcov na koňoch; značka prikazuje jazdcom na koňoch použiť takto označený pruh alebo cestičku,
- b) Zákaz vjazdu záprahových vozidiel; značka zakazuje vjazd záprahovým vozidlám vrátane jazdcov na koňoch,
- c) Priechod pre jazdcov na koňoch; značka označuje priechod pre jazdcov na koňoch.



19. Táto dopravná značka znamená:

(2 body)

- a) Jednosmerná premávka,
- b) Smerová tabuľa (s jedným cieľom),
- c) Prikázaný smer jazdy.



20. Táto dopravná značka znamená:

(2 body)

- a) Cesta II. triedy,
- b) Rýchlostná cesta,
- c) Medzinárodná trasa.



21. Táto dopravná značka znamená

(2 body)

- a) Odpočívadlo s objektami služieb,
- b) Platené parkovisko,
- c) Obchodné centrum.



22. Táto dodatková tabuľka vyznačuje

(2 body)

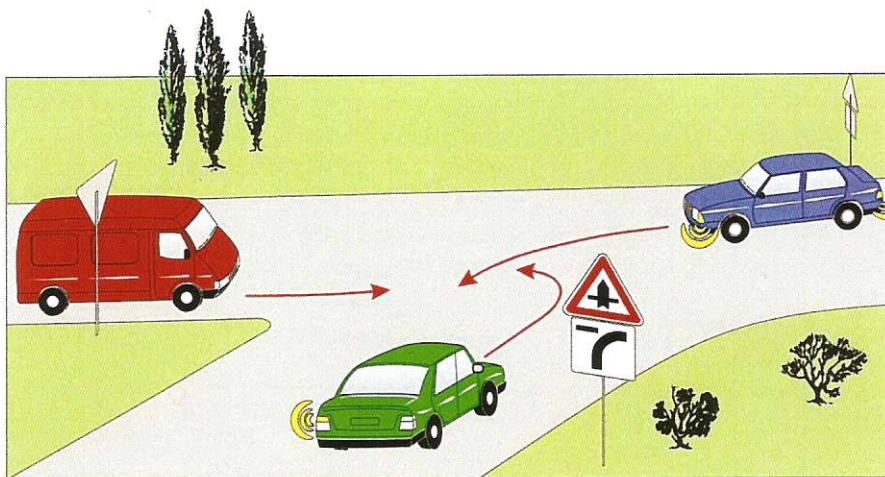
- a) vyústenie dvoch po sebe nasledujúcich lesných alebo poľných ciest na cestu,
- b) úsek platnosti značky, pod ktorou je tabuľka umiestnená,
- c) skutočný tvar dvoch po sebe nasledujúcich križovatiek a aj hlavnú a vedľajšiu cestu.



23. Táto dodatková tabuľka označuje:

(2 body)

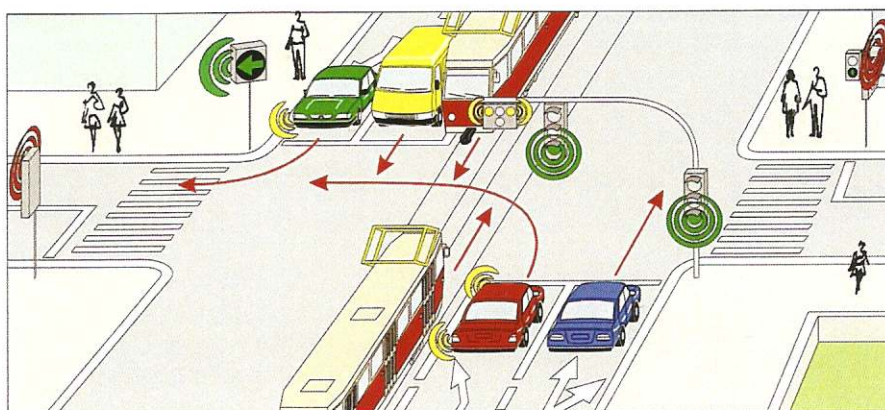
- a) vyhradené parkovacie miesto pre vozidlá vedené osobou sluchovo postihnutú,
- b) obytnú zónu,
- c) vyhradené parkovacie miesto pre osobu so zdravotným postihnutím.



24. Zelené vozidlo prejde cez križovatku ako

- a) tretie,
- b) prvé,
- c) druhé.

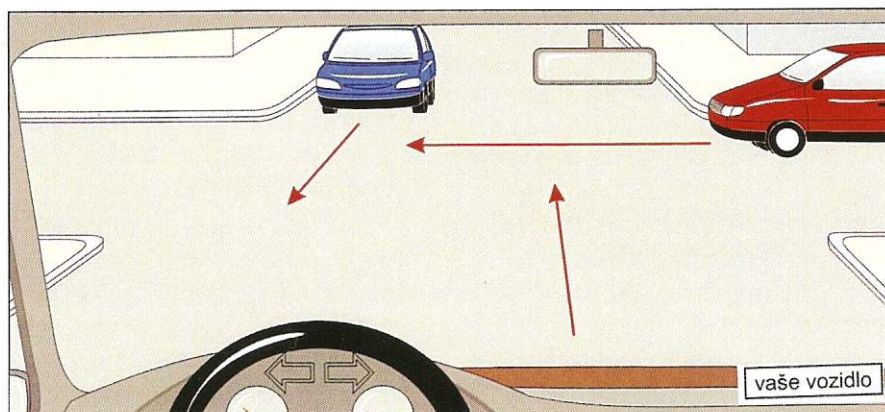
(3 body)



25. Ak svieti signál na opustenie križovatky umiestnený v protiľahlom rohu križovatky

- a) vodiči oboch električiek majú prednosť pred ostatnými vozidlami,
- b) vodič červeného vozidla odbočujúceho vľavo je povinný dať prednosť protiidúcemu zelenému a žltému vozidlu a obidvom električkám,
- c) vodič červeného vozidla odbočujúceho vľavo má prednosť v jazde pred protiidúcim zeleným a žltým vozidlom a obidvoma električkami.

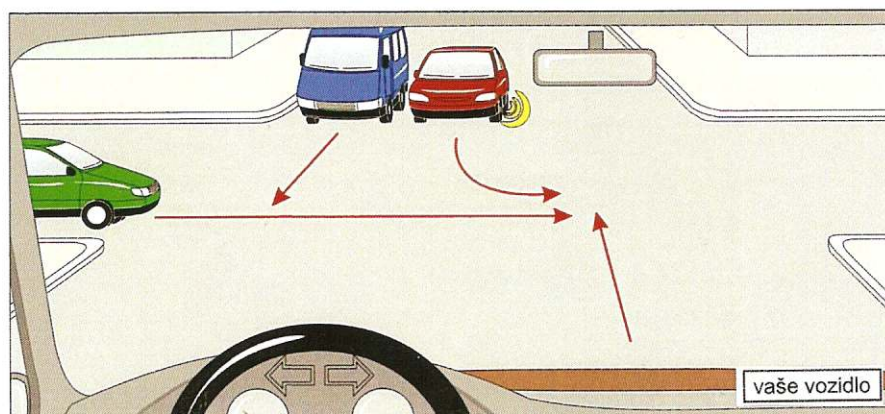
(3 body)



26. V poradí druhé prejde cez križovatku:

- a) červené vozidlo,
- b) modré vozidlo,
- c) vaše vozidlo.

(3 body)



27. Vozidlá prejdú cez križovatku v tomto poradí:

- a) 1. modré súčasne s vaším vozidlom, 2. zelené, 3. červené,
- b) 1. zelené, 2. červené, 3. modré, 4. vaše vozidlo,
- c) 1. vaše vozidlo, 2. zelené, 3. modré súčasne s červeným.

(3 body)