

Cvičné skúšobné testy

z pravidiel cestnej premávky
pre všetky skupiny

6

1. Motorovým vozidlom sa rozumie

(2 body)

- a) koľajové a nekoľajové vozidlo poháňané vlastným motorom,
- b) nekoľajové vozidlo poháňané vlastným motorom s výnimkou mechanického alebo elektrického motorového vozíka pre zdravotne postihnuté osoby a trolejbus,
- c) vozidlo poháňané vlastným motorom s výnimkou motocykla, traktora a motorového ručného vozíka.

2. Neohrozením sa rozumie povinnosť vodiča

(2 body)

- a) počínať si tak, aby inému účastníkovi cestnej premávky nijako neprekážal,
- b) počínať si tak, aby inému účastníkovi cestnej premávky nevzniklo nijaké nebezpečenstvo,
- c) neobchádzať ani nepredchádzať vozidlo prepravujúce nebezpečné veci a jazdiť za takýmto vozidlom vo vzdialenosti najmenej 50 m.

3. Vodič vozidla, ktoré je povinne vybavené prenosným výstražným trojuholníkom, je povinný tento trojuholník použiť počas

(2 body)

- a) prepravy nebezpečného nákladu,
- b) núdzového státia, ak také vozidlo tvorí prekážku cestnej premávky,
- c) jazdy na diaľnici rýchlosťou nižšou ako 80 km.h⁻¹.

4. Vodič nesmie zastaviť a stáť vo vzdialenosti kratšej ako

(2 body)

- a) 10 m od začiatku a 5 m od konca nástupného ostrovčeka,
- b) 10 m od začiatku a 10 m od konca pozdĺžnej súvislej čiary alebo nástupného ostrovčeka,
- c) 5 m od začiatku a 5 m od konca pozdĺžnej súvislej čiary alebo nástupného ostrovčeka tam, kde by medzi touto čiarou alebo nástupným ostrovčekom a vozidlom nezostal voľný aspoň jeden jazdný pruh široký najmenej 3 m.

5. Predné svetlomety do hmly a zadné svietidlá do hmly vodič smie použiť

(2 body)

- a) len za hmly; za sneženia a dažďa je povinný použiť diaľkové svetlomety,
- b) vždy za zníženej viditeľnosti,
- c) len za hmly, sneženia alebo za dažďa.

6. Vlečenie motorového vozidla s prívesom je

(2 body)

- a) zakázané; vliecť sa nesmie ani motorové vozidlo s návesom,
- b) dovolené, ak najväčšia prípustná celková hmotnosť vlečeného vozidla a prívesu nepresahuje 3500 kg,
- c) zakázané; smie sa však vliecť motorové vozidlo s návesom.

7. Vodič motorového vozidla smie na diaľnicu vchádzať a z diaľnice vychádzať

(2 body)

- a) všade tam, kde neohrozí vodičov iných vozidiel,
- b) tam, kde je to preňho najvýhodnejšie,
- c) len na miestach na to určených.

8. V motorovom vozidle sa smú na miestach na to vyhradených prepravovať osoby len do

(2 body)

- a) 80 % prípustnej užitočnej hmotnosti vozidla,
- b) prípustnej užitočnej hmotnosti vozidla, pritom počet prepravovaných osôb nesmie byť vyšší, ako je počet povolených miest uvedených v osvedčení o evidencii,
- c) pohotovostnej hmotnosti vozidla.

9. Osoby sa môžu pohybovať po vozovke v tuneli len

(2 body)

- a) v súvislosti so zaistovaním bezpečnosti cestnej premávky, ak majú na sebe reflexný bezpečnostný odev,
- b) po pravej krajnici,
- c) v čase od 00.00 hod. do 04.00 hod.

10. Do pešej zóny je povolený vjazd

(2 body)

- a) len bicyklom a motocyklom
- b) len vozidlám, ktorým to umožňuje dopravná značka,
- c) všetkým vozidlám, ak nejazdia rýchlosťou vyššou ako 20 km.h⁻¹.

11. Pokyny policajta

(2 body)

- a) nie sú nadradené pokynom vyplývajúcim z dopravných značiek a dopravných zariadení,
- b) sú nadradené pokynom vyplývajúcim z dopravných značiek a dopravných zariadení,
- c) sú nadradené pokynom vyplývajúcim z dopravných značiek, ale nie sú nadradené pokynom vyplývajúcim z dopravných zariadení.

12. Pri jazde po kruhovom objazde vodič dáva znamenie o zmene smeru jazdy, ak

(2 body)

- a) do takejto križovatky vchádza,
- b) dôjde k núdzovému zastaveniu vozidla alebo k dopravnej nehode,
- c) z takej križovatky vychádza.

13. Výstražné značky

(1 bod)

- a) upozorňujú na miesto, kde vodič motorového vozidla musí spomaliť a prípadne aj zastaviť vozidlo,
- b) informujú účastníkov cestnej premávky o zmene organizácie dopravy,
- c) upozorňujú na miesta, kde účastníkovi cestnej premávky hrozí nebezpečenstvo a kde musí dbať na zvýšenú opatrnosť.

14. Povinnou výbavou motorového vozidla kategórie M a N sú

(1 bod)

- a) najmenej dva základacie klíny pre každú nápravu motorového vozidla,
- b) náhradné vlákňové žiarovky, a to po jednej žiarovke z každého druhu používaného na vonkajšie osvetlenie vozidla,
- c) dve náhradné uzavreté matice nábojov kolies.

15. Vozidlo sa považuje za technicky nespôsobilé na premávku na pozemných komunikáciách, ak

(1 bod)

- a) na zvukovom výstražnom zariadení došlo k zmene tónu,
- b) výhľad z miesta vodiča je obmedzený alebo znemožnený,
- c) nie je na čelnom skle zatemňovací pás, ktorý umožňuje najmenej 50 % priepustnosti svetla.



16. Táto dopravná značka znamená:

(2 body)

- a) Zákaz stáť na krajnici,
- b) Odletujúci štrk,
- c) Nebezpečenstvo poškodenia pneumatík.



17. Táto dopravná značka upozorňuje na

(2 body)

- a) úsek cesty, na ktorom sa vykonávajú meteorologické merania,
- b) blízkosť letiska,
- c) úsek cesty, kde prudký bočný alebo nárazový vietor môže ohroziť bezpečnosť cestnej premávky.



18. Táto dopravná značka znamená:

(2 body)

- a) Najnižšia dovolená rýchlosť,
- b) Najvyššia dovolená rýchlosť,
- c) Odporúčaná rýchlosť.



19. Táto dopravná značka znamená:

(2 body)

- a) Najnižšia dovolená rýchlosť,
- b) Najvyššia dovolená rýchlosť,
- c) Odporúčaná rýchlosť.



20. Táto dopravná značka znamená:

(2 body)

- a) Návest' pred križovatkou,
- b) Návest' pred slepou cestou,
- c) Zákaz odbočovania vpravo.



21. Táto dopravná značka znamená:

(2 body)

- a) Lietadlá,
- b) Smerová tabuľa na vyznačenie obchádzky,
- c) Smerová tabuľa k inému cieľu.



22. Táto dopravná značka znamená:

(2 body)

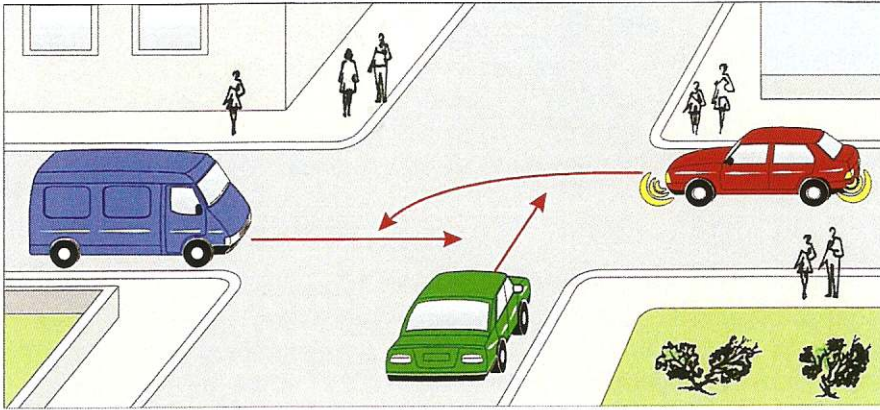
- a) Obmedzenie v jazdných pruhoch,
- b) Jazdný pruh vyhradený pre nákladné automobily,
- c) Prikázaný smer jazdy pre pomalé vozidlá.



23. Táto dopravná značka

(2 body)

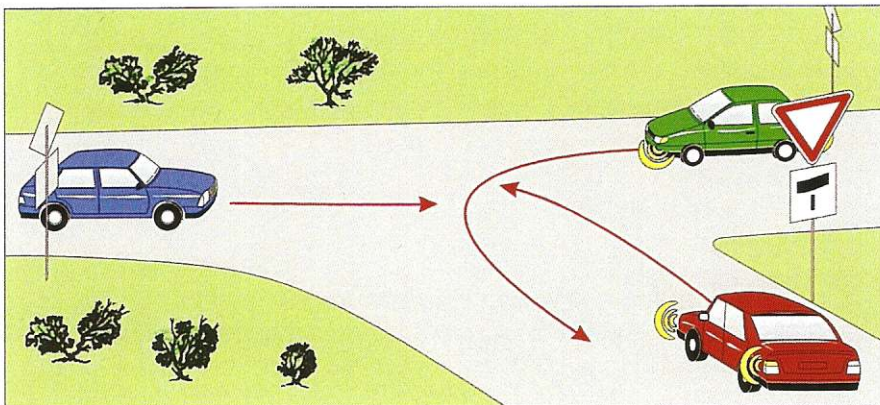
- a) vyznačuje úsek, kde je zakázané zastavenie,
- b) oddeľuje okraj vozovky od cestičky pre cyklistov,
- c) vyznačuje úsek, kde je zakázané stáť.



24. Zelené vozidlo vojde do križovatky ako

- a) druhé,
- b) tretie,
- c) prvé.

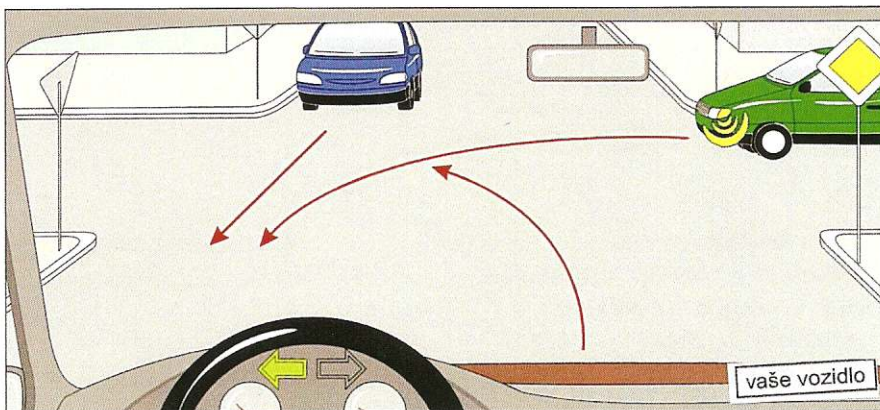
(3 body)



25. Ako posledné prejde cez križovatku

- a) červené vozidlo,
- b) zelené vozidlo,
- c) modré vozidlo.

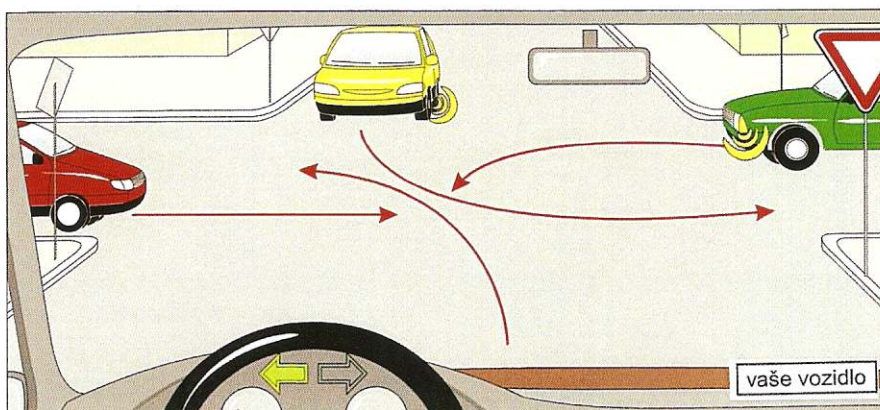
(3 body)



26. Vozidlá prejdú cez križovatku v tomto poradí:

- a) 1. zelené, 2. modré, 3. vaše vozidlo,
- b) 1. modré, 2. zelené, 3. vaše vozidlo,
- c) 1. modré. 2. vaše vozidlo. 3. zelené.

(3 body)



27. V poradí druhé prejde cez križovatku

- a) zelené vozidlo,
- b) červené vozidlo,
- c) vaše vozidlo súčasne so žltým vozidlom.

(3 body)