

Cvičné skúšobné testy

z pravidiel cestnej premávky
pre všetky skupiny

7

1. Nemotorovým vozidlom sa rozumie

(2 body)

- a) prípojné vozidlo, vozidlo pohybujúce sa pomocou ľudskej sily alebo zvieracej sily s výnimkou mechanického alebo elektrického vozíka pre osoby so zdravotným postihnutím
- b) vozidlo pohybujúce sa pomocou ľudskej sily alebo zvieracej sily, električka a trolejbus,
- c) aj motorové vozidlo, ktorého pohotovostná hmotnosť nepresahuje 400 kg.

2. Neobmedzením sa rozumie povinnosť účastníka cestnej premávky

(2 body)

- a) počínať si tak, aby inému účastníkovi cestnej premávky neprekážal,
- b) nerozptyľovať pozornosť vodiča hlasitým hovorom, telefonovaním, pitím nápojov alebo inou obdobnou činnosťou,
- c) za žiadnych okolností nevyrušovať vodiča predchádzaného vozidla dávaním zvukového výstražného znamenia alebo svetelného výstražného znamenia.

3. Na ceste s tromi jazdnými pruhmi vyznačenými na vozovke v jednom smere jazdy je vodič prechádzajúci

(2 body)

- a) z pravého jazdného pruhu do stredného jazdného pruhu je povinný dať prednosť v jazde vodičovi prechádzajúcemu do stredného jazdného pruhu z ľavého jazdného pruhu,
- b) z ľavého jazdného pruhu do stredného jazdného pruhu je povinný dať prednosť v jazde vodičovi prechádzajúcemu do stredného jazdného pruhu z pravého jazdného pruhu,
- c) z ľavého jazdného pruhu do stredného jazdného pruhu smie ohroziť vodiča prechádzajúceho do stredného jazdného pruhu z pravého jazdného pruhu.

4. Pozdĺž nástupného ostrovčeka alebo ochranného ostrovčeka sa jazdí

(2 body)

- a) vpravo; vľavo sa smie jazdiť len vtedy, ak jazde vpravo bráni prekážka alebo ak je to bezpečnejšie s ohľadom na rozmery vozidla alebo nákladu,
- b) vľavo; vpravo sa smie jazdiť len vtedy, ak jazde vľavo bráni prekážka,
- c) za každých okolností vľavo.

5. Vodič, ktorý prichádza na križovatku po ceste neoznačenej dopravnou značkou ako vedľajšia cesta alebo ako hlavná cesta, je povinný dať prednosť v jazde vozidlu prichádzajúcemu

(2 body)

- a) zľava,
- b) sprava,
- c) po jednosmernej ceste.

6. Vodič sa nesmie otáčať

(2 body)

- a) na železničnom priecestí a vo vzdialenosti 200 m pred ním,
- b) na železničnom priecestí a v jeho tesnej blízkosti,
- c) na žiadnej križovatke.

7. Vodič smie zastaviť a stáť na

(2 body)

- a) moste,
- b) jednosmernej ceste vľavo aj vpravo,
- c) električkovom koľajovom páse.

8. Ak osoba pribratá na zaistenie bezpečnej prevádzky železničného priecestia dáva znamenie na zastavenie vozidla za zníženej viditeľnosti krúžením červeným svetlom v hornom polkruhu, vodič

(2 body)

- a) nesmie vchádzať na železničné priecestie,
- b) smie vchádzať na železničné priecestie,
- c) je povinný vchádzať na železničné priecestie zvýšenou rýchlosťou.

9. Na upozornenie vodiča predchádzaného vozidla v obci vodič smie dávať

(2 body)

- a) svetelné výstražné znamenie,
- b) zvukové výstražné znamenie,
- c) zvukové výstražné znamenie a svetelné výstražné znamenie.

10. Ak dôjde k zastaveniu vozidla na železničnom priecestí, vodič je povinný

(2 body)

- a) odstrániť vozidlo zo železničnej trate; ak tak nemôže urobiť, musí bezodkladne vykonať také opatrenia, aby bol vodič koľajového vozidla pred nebezpečenstvom včas varovaný,
- b) oznámiť zastavenie vozidla príslušnému obvodnému úradu,
- c) použiť zariadenie proti neoprávnenému použitiu vozidla.

11. Za motorovým vozidlom s prívesom sa

(2 body)

- a) smie vliecť len jedno motorové vozidlo,
- b) smie vliecť len motocykel,
- c) nesmie vliecť iné motorové vozidlo.

12. Pri riadení cestnej premávky na križovatke znamená pre vodiča signál so súčasne svietiacim červeným a žltým svetlom „Pozor!“ povinnosť

(2 body)

- a) dbať na zvýšenú opatrnosť voči chodcom,
- b) pripraviť sa na jazdu,
- c) zastaviť vozidlo.

13. Ak náklad na vozidle prečnieva do strany musí byť prečnievajúci koniec nákladu označený

(1 bod)

- a) žltou zástavkou s rozmermi najmenej 40 × 40 cm; za zníženej viditeľnosti vpredu aj vzadu žltou odrazkou,
- b) reflexným označením s červenými a bielymi pruhmi širokými 70 až 100 mm a smerujúcimi od pozdĺžnej strednej roviny vozidla pod uhlom 45° nadol,
- c) vždy žltými a čiernymi pruhmi.

14. Činná plocha plášte pneumatiky na osobnom automobile musí mať po celom obvode a celej šírke vrchného behúňa dezén s hĺbkou dezénových drážok

(1 bod)

- a) najmenej 1 mm,
- b) najmenej 1,6 mm,
- c) najviac 2 mm.

15. Prívesy za osobné automobily

(1 bod)

- a) smú sa používať na prepravu osôb, rýchlosť jazdy však nesmie prekročiť 60 km.h⁻¹,
- b) sa nesmú používať na prepravu osôb,
- c) sa nesmú používať na prepravu osôb; to neplatí pre obytné prívesy za osobné automobily, ktoré sa môžu používať na prepravu osôb.



16. Táto dopravná značka upozorňuje na

(2 body)

- a) železničné priecestie bez závor,
- b) križenie cesty s električkovým koľajovým pásom,
- c) križovatku, kde nie je prednosť v jazde upravená značkami.



17. Táto dopravná značka

(2 body)

- a) upozorňuje na miesto, kde nad cestou v malej výške preletávajú lietadlá,
- b) označuje účelovú letiskovú komunikáciu,
- c) zakazuje vjazd motorovým aj nemotorovým vozidlám na letiskovú plochu.



18. Táto dopravná značka znamená:

(2 body)

- a) Prednosť protiidúcich vozidiel,
- b) Prednosť pred protiidúcimi vozidlami,
- c) Obojsmerná premávka.



19. Táto dopravná značka

(2 body)

- a) prikazuje vodičom na takto označenom úseku cesty používať zimné pneumatiky,
- b) prikazuje vodičom na takto označenom úseku cesty použiť pri jazde protiskľzové reťaze; reťaze sa musia použiť minimálne na dvoch kolesách hnacej nápravy,
- c) informuje vodičov o blízkosti opravovne pneumatík.



20. Táto dopravná značka znamená:

(2 body)

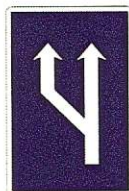
- a) Podjazd alebo nadjazd,
- b) Diaľnica,
- c) Hlavná cesta.



21. Táto dopravná značka znamená:

(2 body)

- a) Cesta III. triedy,
- b) Medzinárodná trasa,
- c) Cesta II. triedy.



22. Táto dopravná značka znamená:

(2 body)

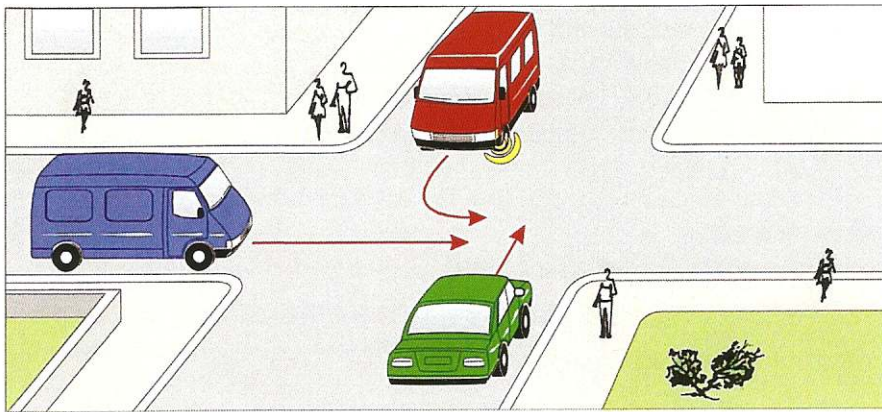
- a) Jazdný pruh pre pomalé vozidlá,
- b) Zastávkový pruh,
- c) Zvýšenie počtu jazdných pruhov.



23. Táto zábrana vyznačuje

(2 body)

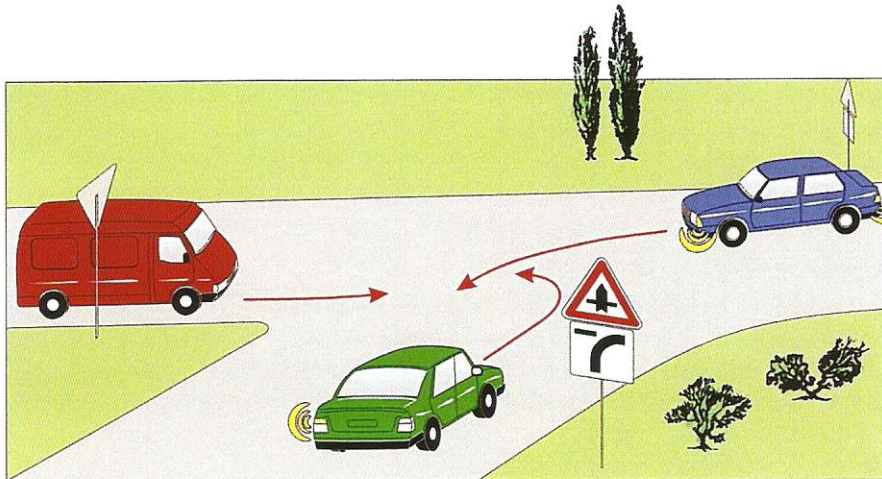
- a) uzavretie časti šírky cesty; šípky smerujú k voľnej časti cesty,
- b) uzávierku celej šírky cesty,
- c) úsek cesty s jednosmernou premávkou.



24. Modré vozidlo prejde cez križovatku ako

- a) prvé,
- b) posledné,
- c) druhé.

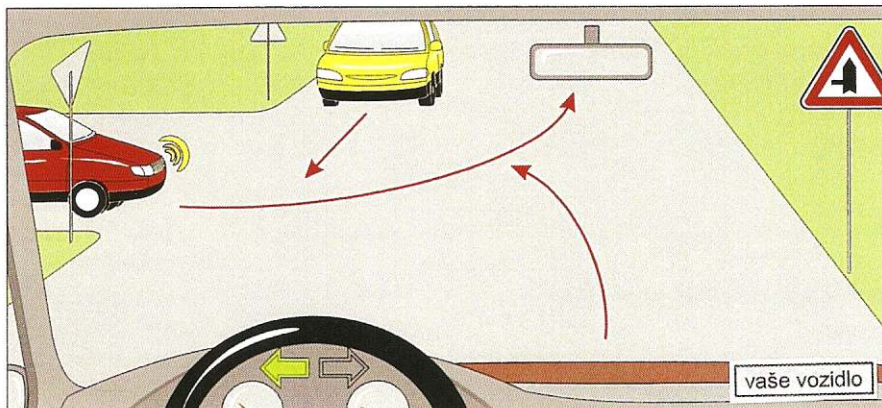
(3 body)



25. Vozidlá prejdú cez križovatku v tomto poradí:

- a) 1. červené, 2. modré, 3. zelené,
- b) 1. zelené, 2. modré, 3. červené,
- c) 1. modré, 2. zelené, 3. červené.

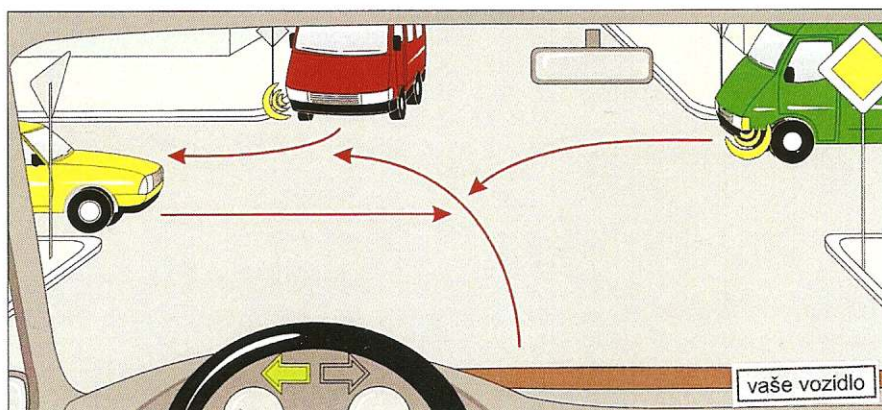
(3 body)



26. Ako prvé prejde cez križovatku

- a) červené vozidlo,
- b) vaše vozidlo,
- c) žlté vozidlo.

(3 body)



27. V poradí druhé prejde cez križovatku

- a) vaše vozidlo,
- b) žlté vozidlo,
- c) červené vozidlo.

(3 body)