

# Cvičné skúšobné testy

z pravidiel cestnej premávky  
pre všetky skupiny

8

## 1. Neobmedzením sa rozumie povinnosť

(2 body)

- a) spolujazdca nerozptyľovať pozornosť vodiča hlasitým hovorom, telefonovaním, pitím nápojov alebo inou obdobnou činnosťou,
- b) účastníka cestnej premávky počínať si tak, aby inému účastníkovi cestnej premávky neprekážal,
- c) vodiča za žiadnych okolností nevyrušovať vodiča predchádzaného vozidla dávaním zvukového výstražného znamenia alebo svetelného výstražného znamenia.

## 2. Dať prednosť v jazde sa rozumie povinnosť

(2 body)

- a) vodiča počínať si tak, aby inému vodičovi nijako neprekážal,
- b) účastníka cestnej premávky počínať si tak, aby ten, kto má prednosť v jazde, nemusel zmeniť smer alebo rýchlosť jazdy,
- c) chodca prechádzajúceho cez priechod pre chodcov neobmedziť motorové vozidlá prichádzajúce sprava.

## 3. Prevádzkovateľ nesmie zveriť vedenie vozidla osobe,

(2 body)

- a) ktorá je mladšia ako 25 rokov, aj keď inak spĺňa ustanovené podmienky,
- b) ktorej totožnosť nepozná,
- c) ktorá nemá najmenej dvojročnú prax vo vedení motorových vozidiel.

## 4. Vodič, ktorý pri obchádzaní vozidla, ktoré zastavilo alebo stojí, prekážky cestnej premávky alebo chodca vybočuje zo smeru svojej jazdy,

(2 body)

- a) nesmie ohroziť ani obmedziť vodiča protiidúceho vozidla,
- b) smie ohroziť vodiča jazdiaceho za ním,
- c) nie je povinný dávať znamenie o zmene smeru jazdy.

## 5. Ak vodiči protiidúcich vozidiel odbočujú vľavo, vyhýbajú sa

(2 body)

- a) s odstupom najmenej 3 m,
- b) vľavo,
- c) vpravo.

## 6. Pri zastavení a státi vodič je povinný

(2 body)

- a) čo najlepšie využiť parkovacie miesto a nesmie znemožniť ostatným vodičom vyjdenie z parkovacieho miesta,
- b) ponechať bočný odstup od vozidla najmenej 1,5 m,
- c) použiť vždy prenosný výstražný trojuholník.

## 7. Ak je už vidieť alebo počuť prichádzajúci vlak alebo iné dráhové vozidlo alebo ak počuť najmä jeho húkanie alebo pískanie, vodič

(2 body)

- a) nesmie vchádzať na železničné priecestie,
- b) smie vchádzať na železničné priecestie, ak nie je dávaná výstraha dvoma červenými striedavo prerušovanými svetlami,
- c) smie vchádzať na železničné priecestie, ak prichádza nákladný vlak.

- 8. Motorové vozidlo sa smie vliecť len vtedy, ak** (2 body)
- a) má funkčné predné svetlomety do hmly,
  - b) je vybavené zariadením na spájanie vozidiel,
  - c) má účinné riadenie a brzdy.
- 9. Vodič vozidla označeného ako vozidlo lekára pri poskytovaní zdravotnej starostlivosti nemusí po nevyhnutne potrebný čas dodržiavať** (2 body)
- a) zákaz stáť; pritom nesmie ohroziť bezpečnosť cestnej premávky,
  - b) najvyššie dovolené rýchlosti jazdy,
  - c) zákaz stáť a najvyššie dovolené rýchlosti.
- 10. Účastník dopravnej nehody je** (2 body)
- a) len osoba, ktorá dopravnú nehodu zavinila,
  - b) osoba, ktorá sa priamo aktívne alebo pasívne zúčastnila na dopravnej nehode,
  - c) len vodič, ktorý sa zúčastnil na dopravnej nehode.
- 11. Chodec** (2 body)
- a) smie prekonávať zábradlie alebo iné zábrany, ak v blízkosti nie je priechod pre chodcov,
  - b) nesmie prekonávať zábradlie ani iné zábrany,
  - c) nesmie na priechode pre chodcov fajčiť.
- 12. V obytnej zóne a pešej zóne je státie vozidiel** (2 body)
- a) zakázané, ak dopravnou značkou nie je určené inak,
  - b) zakázané len na chodníku,
  - c) povolené na akomkoľvek mieste na ceste.
- 13. Ak je nesúlad medzi zvislými dopravnými značkami a vodorovnými dopravnými značkami** (1 bod)
- a) vodorovné dopravné značky sú nadradené zvislým dopravným značkám,
  - b) zvislé dopravné značky sú nadradené vodorovným dopravným značkám,
  - c) nadradená je dopravná značka umiestnená bližšie ku križovatke.
- 14. Povinnou výbavou motorového vozidla kategórie M a N je** (1 bod)
- a) najmenej dvojlitrová zásoba náplne do ostrekovačov skiel,
  - b) kľúč na matice alebo skrutky kolies,
  - c) náhradný stierač.
- 15. Vozidlo sa považuje za technicky nespôsobilé na premávku na pozemných komunikáciách, ak** (1 bod)
- a) nie je funkčné počítadlo prejdenej vzdialenosti,
  - b) stav ovládacieho pedálu a jeho čapu, jeho zdvih alebo dráha neumožňujú bezpečné ovládanie prevádzkovej brzdy,
  - c) nie sú aspoň kolesá prednej nápravy vybavené účinnými krytmi (blatníkmi, podbehmi).



**16. Táto dopravná značka znamená:**

(2 body)

- a) Prikázaný smer jazdy vľavo,
- b) Zákaz otáčania,
- c) Zákaz odbočovania vľavo.



**17. Táto dopravná značka**

(2 body)

- a) zakazuje zastavenie za značkou v párnych dňoch v mesiaci,
- b) umožňuje státie v nepárnych dňoch,
- c) zakazuje státie v nepárnych kalendárnych dňoch v mesiaci.



**18. Táto dopravná značka s dodatkovou tabuľkou označuje**

(2 body)

- a) vedľajšiu cestu, vyznačuje skutočný tvar križovatky a aj hlavnú a vedľajšiu cestu,
- b) miesto kríženia cesty s diaľnicou,
- c) prikázaný smer jazdy cez križovatku.



**19. Táto dopravná značka znamená:**

(2 body)

- a) Rýchlostná cesta,
- b) Jazdný pruh vyhradený pre osobné automobily,
- c) Parkovisko (pozdĺžne státie).



**20. Táto dopravná značka**

(2 body)

- a) informuje o uzávierke cesty,
- b) vyznačuje obmedzenie v jazdnom pruhu,
- c) informuje o obmedzení premávky za najbližšou križovatkou a o smere jeho obchádzania.



**21. Táto dopravná značka znamená:**

(2 body)

- a) Koniec pešej zóny,
- b) Koniec zákazu hier na ceste,
- c) Koniec obytnej zóny.



**22. Táto dopravná značka vyznačuje**

(2 body)

- a) blížiaci sa prechod pozdĺžnej prerušovanej čiary do súvislej čiary,
- b) prikázaný smer jazdy cez križovatku,
- c) prikázaný smer jazdy vpravo.

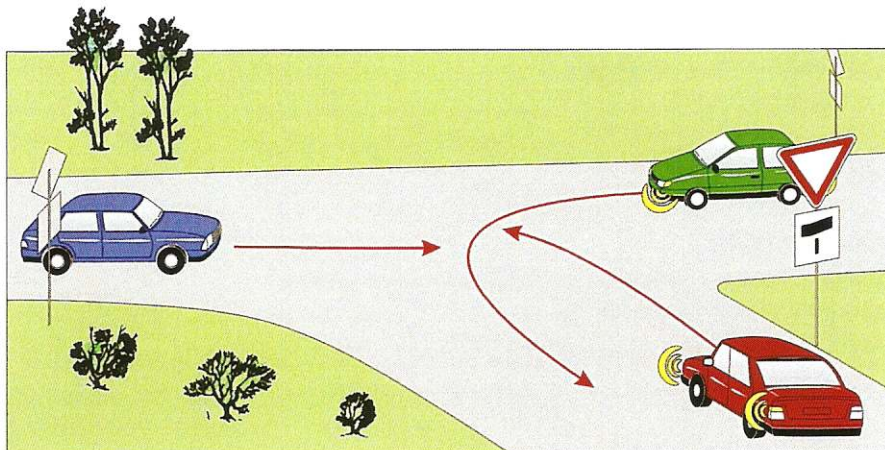


**23. Toto dopravné zariadenie je**

(2 body)

- a) spomaľovací prah,
- b) smerovka pre policajtov,
- c) smerový stĺpik.

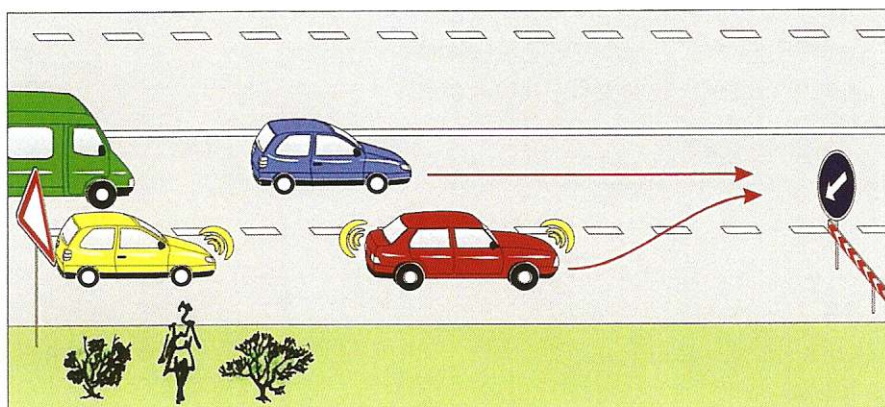




**24. Vozidlá prejdú cez križovatku v tomto poradí:**

- a) 1. modré, 2. zelené, 3. červené,
- b) 1. červené, 2. modré, 3. zelené,
- c) 1. zelené, 2. modré, 3. červené.

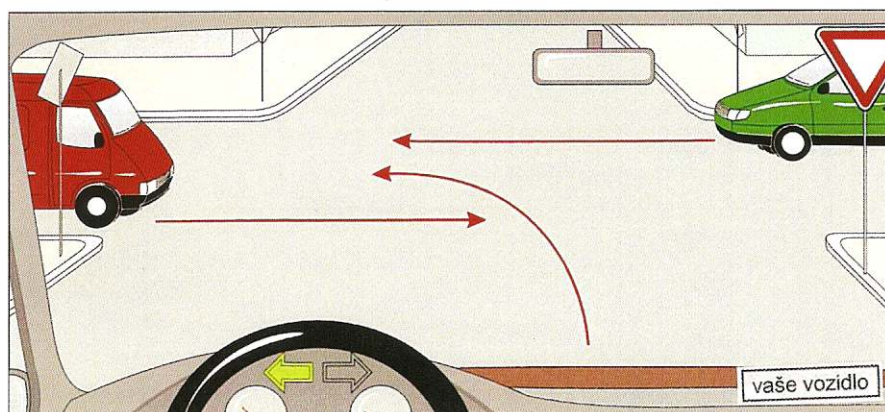
(3 body)



**25. V poradí druhej prejde okolo prekážky**

- a) modré vozidlo,
- b) červené vozidlo,
- c) zelené vozidlo.

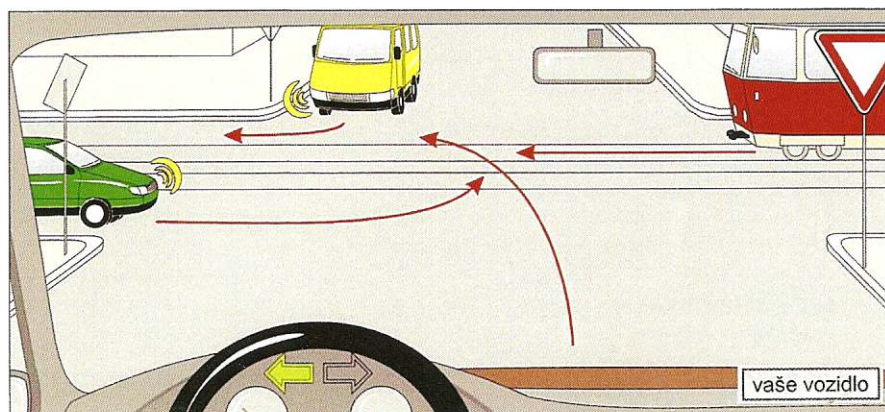
(3 body)



**26. Vaše vozidlo prejde cez križovatku ako**

- a) druhé,
- b) posledné,
- c) prvé.

(3 body)



**27. Ako posledné prejde cez križovatku**

- a) žlté vozidlo,
- b) vaše vozidlo,
- c) zelené vozidlo.

(3 body)